

Pintia

Zona Arqueológica

Calendario 2024

**Padilla de Duero/Peñafield,
Pesquera de Duero (Valladolid)**

*Cerámicas destacadas
de la Pintia vaccea*



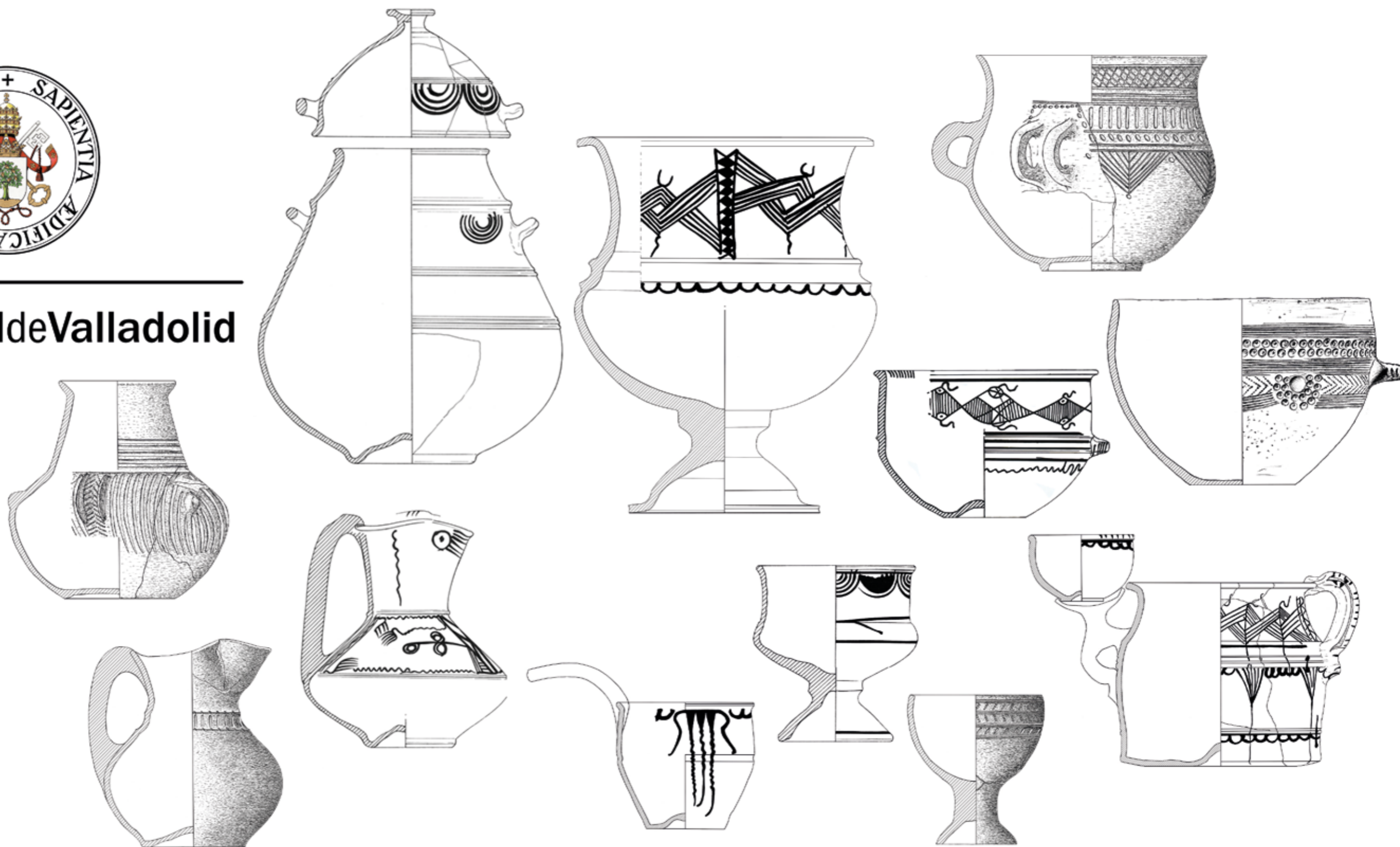


Universidad de Valladolid

CENTRO DE ESTUDIOS VACCICOS



FEDERICO WATTENBERG



La alfarería en el mundo vacceo constituyó una artesanía de alta demanda y enorme calidad técnica y estética. Podríamos calificar las alfarerías vacceas como un verdadero prodigio de *savoir faire*.

La II Edad del Hierro, coincidente con la segunda mitad del primer milenio a. C., representó un cambio muy notable en los sistemas de producción alfarera, al incorporarse el torno de rotación y agilizar notablemente los tiempos de elaboración. Asistimos, pues, a un momento de tremendo interés en el que las tradicionales producciones hechas a mano, desarrolladas de preferencia en el seno familiar y a cargo de mujeres, se van a ir convirtiendo en una actividad pseuindustrial. Así se crearán barrios alfareros específicos dentro de las ciudades y se producirán miles de piezas para ser cocidas de una sola vez en grandes hornos como el excavado en Carralaceña (Pesquera de Duero) y que pasa por ser el más grande y mejor conservado en su género de toda Europa.

Las cerámicas vacceas incluyen un variado repertorio formal, técnico, decorativo y funcional, de manera que la selección realizada para acompañar cada mes del calendario pintiano no ha sido fácil. Hemos procurado incluir aquellas piezas ejecutadas con mayor esmero y calidad, sin que necesariamente sean las más complejas; a veces la simplicidad de una forma y la sobriedad de su decoración nos asombran tanto como las más barrocas y sofisticadas. Unas y otras, así como algunas piezas transgresoras, dan testimonio de la frescura y buen hacer de estos extraordinarios alfareros de la Edad del Hierro.

diciembre 2023

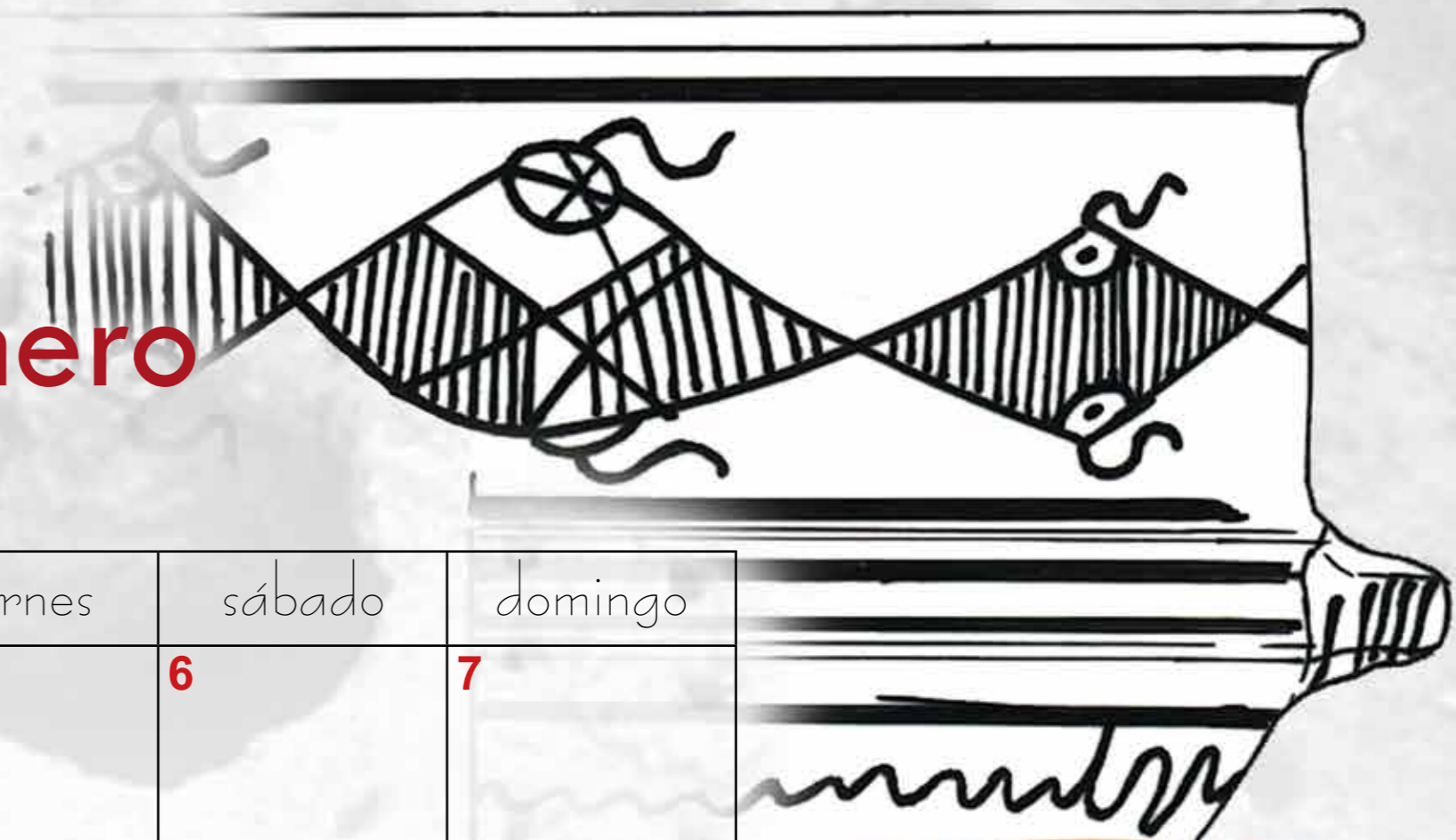
lunes	martes	miércoles	jueves	viernes	sábado	domingo
27	28	29	30	1	2	3
4	5	6	7	8	9	10
11	12	13	14	15	16	17
18	19	20	21	22	23	24
25	26	27	28	29	30	31

febrero

lunes	martes	miércoles	jueves	viernes	sábado	domingo
29	30	31	1	2	3	4
5	6	7	8	9	10	11
12	13	14	15	16	17	18
19	20	21	22	23	24	25
26	27	28	29	1	2	3

2024

enero



lunes	martes	miércoles	jueves	viernes	sábado	domingo
1	2	3	4	5	6	7
8	9	10	11	12	13	14
15	16	17	18	19	20	21
22	23	24	25	26	27	28
29	30	31	1	2	3	4



Cuenco de cerámica torneada fina anaranjada con pintura precocción en óxido de manganeso. Presenta un perfil hemisférico, carena media moldurada, asa horizontal y base umbilicada. La decoración pintada en el cuello con motivos romboidales parece remedar una procesión de cabezas de animal con cuernos vistos en perspectiva cenital. Mide 17 cm de diámetro, 11 cm de altura y tiene una capacidad de 1 litro. Fue hallado en la tumba 116 de la necrópolis de Las Ruedas de *Pintia*, correspondiente a los siglos II-I a. C.

Visitas guiadas todo el año en www.pintiavaccea.es

PINTIA Zona Arqueológica

Padilla de Duero/Peñañiel - Pesquera de Duero (Valladolid)



noviembre

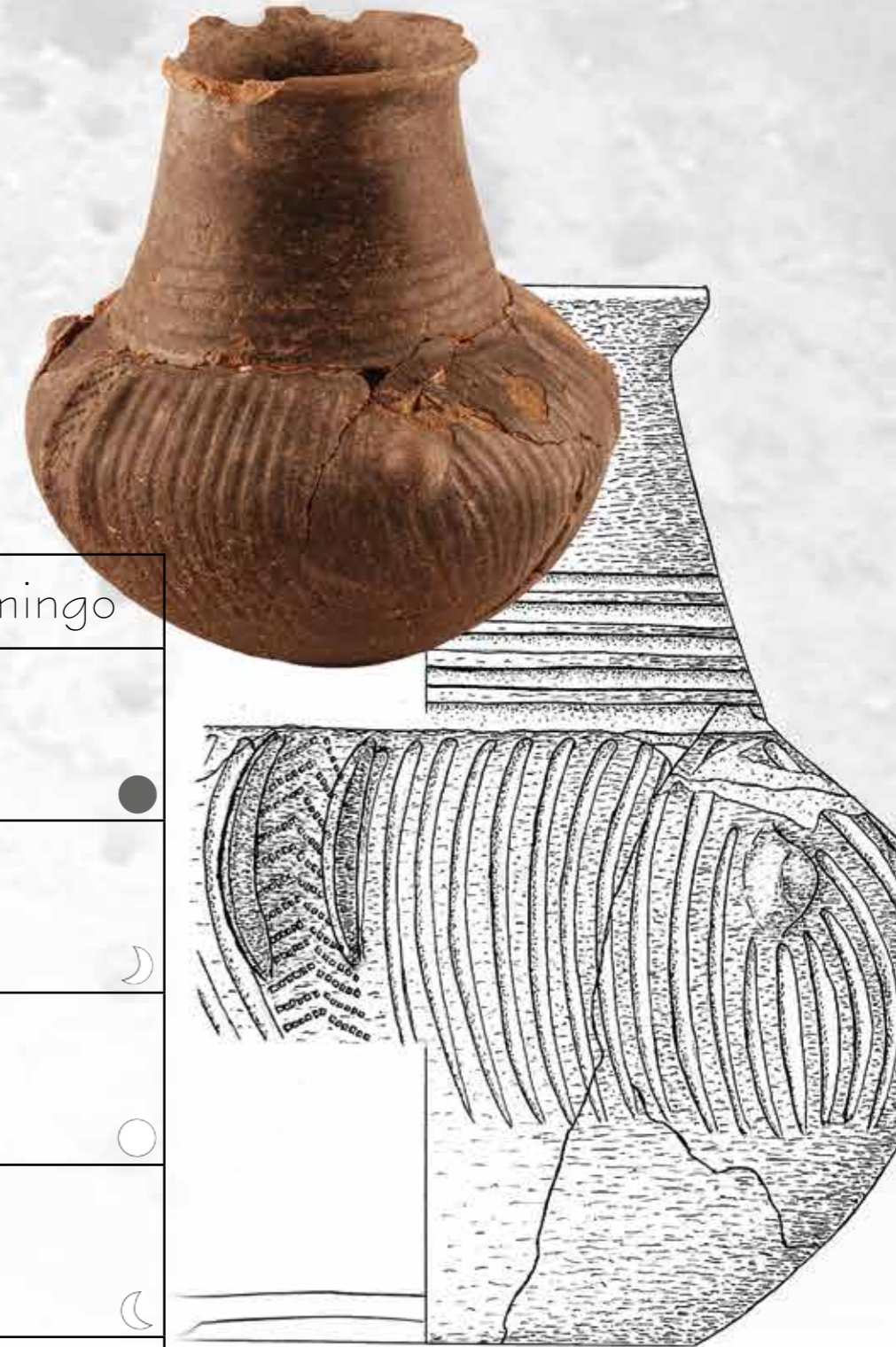
lunes	martes	miércoles	jueves	viernes	sábado	domingo
28	29	30	31	1	2	3
4	5	6	7	8	9	10
11	12	13	14	15	16	17
18	19	20	21	22	23	24
25	26	27	28	29	30	1

enero 2025

lunes	martes	miércoles	jueves	viernes	sábado	domingo
30	31	1	2	3	4	5
6	7	8	9	10	11	12
13	14	15	16	17	18	19
20	21	22	23	24	25	26
27	28	29	30	31	1	2

2024

diciembre



lunes	martes	miércoles	jueves	viernes	sábado	domingo
25			28	29	30	1
2	3	4	5	6	7	8
9 <small>en Castilla y León</small>	10	11	12	13	14	15
16	17	18	19	20	21	22
23	24	25	26	27	28	29
30	31	1	2	3	4	5

Botella hecha a mano, de color intensamente oscuro como consecuencia de una cocción reductora. Estas botellas resultan muy características por la forma abombada de su cuerpo y el estrecho y alargado cuello cilíndrico o bien troncocónico, así como por su abigarrada decoración que mezcla motivos plásticos de gallones o tetones y acanalados profundos combinados, en ocasiones como la presente, con peine impreso. Medidas: diámetro máximo: 16,5 cm, altura: 16,5 cm. Tumba 207 de la necrópolis de Las Ruedas de *Pintia*, siglo II a. C.

enero

lunes	martes	miércoles	jueves	viernes	sábado	domingo
1	2	3	4	5	6	7
8	9	10	11	12	13	14
15	16	17	18	19	20	21
22	23	24	25	26	27	28
29	30	31		2	3	4

marzo

lunes	martes	miércoles	jueves	viernes	sábado	domingo
26	27	28	29	1	2	3
4	5	6	7	8	9	10
11	12	13	14	15	16	17
18	19	20	21	22	23	24
25	26	27	28	29	30	31

2024

febrero

lunes	martes	miércoles	jueves	viernes	sábado	domingo
			1	2	3	4
5	6	7	8	9	10	11
12	13	14	15	16	17	18
19	20	21	22	23	24	25
26	27	28	29	1	2	3



Jarro de pico, de cerámica torneada fina anaranjada, pintado. Posee unas paredes que en algunos sectores no llegan a alcanzar el milímetro de espesor, lo que nos habla del virtuosismo alfarero y del empleo del retorneado de la pieza (una vez torneada y oreada, sería sometida a su mondado como si de una piel de naranja se tratara). Presenta un ojo a cada lado de la piqueta, seguramente con sentido profiláctico o protector. Del recurrente motivo aspado central, bajo el pico, emergen diversos trazos, algunos de ellos remediando los zarcillos de la vid. Aunque en este caso los residuos analizados de su interior no proporcionaron resultados positivos, cabe pensar que constituyera un servicio para la bebida y, en particular, del vino. Mide 18,5 cm de diámetro, 20,5 cm de altura y tiene una capacidad de 1,8 l. Fue hallada en la tumba 128 de la necrópolis de Las Ruedas de *Pintia*, correspondiente a una mujer aristocrática, de los siglos II-I a. C.

octubre

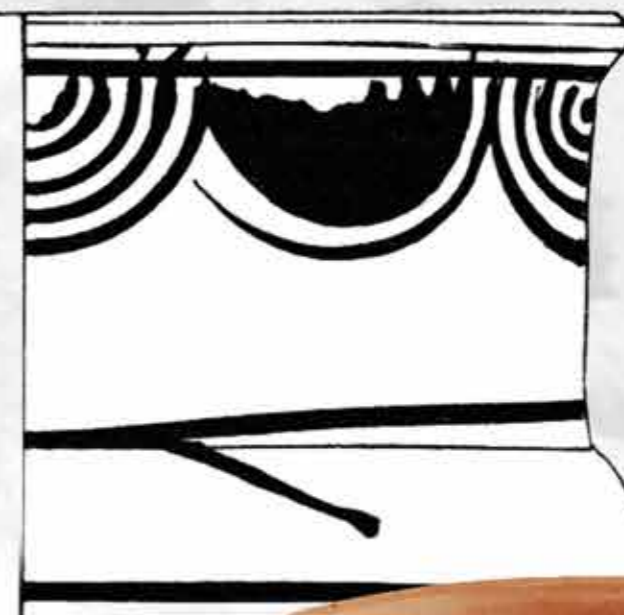
lunes	martes	miércoles	jueves	viernes	sábado	domingo
30	1	2	3	4	5	6
7	8	9	10	11	12	13
14	15	16	17	18	19	20
21	22	23	24	25	26	27
28	29	30	31	1	2	3

diciembre

lunes	martes	miércoles	jueves	viernes	sábado	domingo
25	26	27	28	29	30	1
2	3	4	5	6	7	8
9	10	11	12	13	14	15
16	17	18	19	20	21	22
23	24	25	26	27	28	29
30	31	1	2	3	4	5

2024

noviembre



lunes	martes	miércoles	jueves	viernes	sábado	domingo
28				1	2	3
4	5	6	7	8	9	10
11	12	13	14	15	16	17
18	19	20	21	22	23	24
25	26	27	28	29	30	1

Copa en cerámica torneada fina anaranjada, con pie elevado y decoración pintada de semicírculos concéntricos en el borde. Los análisis de residuos practicados a esta pieza nos permiten afirmar que contuvo vino, un bien preciado en estos momentos que, aunque ya frecuente, estaría en manos de las élites, como es el caso del finado de la tumba 75 en que apareció la copa, correspondiente a un guerrero de alto estatus, enterrado en el siglo III a. C. en la necrópolis de Las Ruedas de *Pintia*. Por cierto, esta copa resulta característica y prácticamente exclusiva del mundo vacceo. Medidas: diámetro: 12,5 cm, altura: 12,5 cm, capacidad: 600 ml.

Visitas guiadas todo el año en www.pintiavaccea.es

PINTIA Zona Arqueológica

Padilla de Duero/Peñañiel - Pesquera de Duero (Valladolid)



febrero

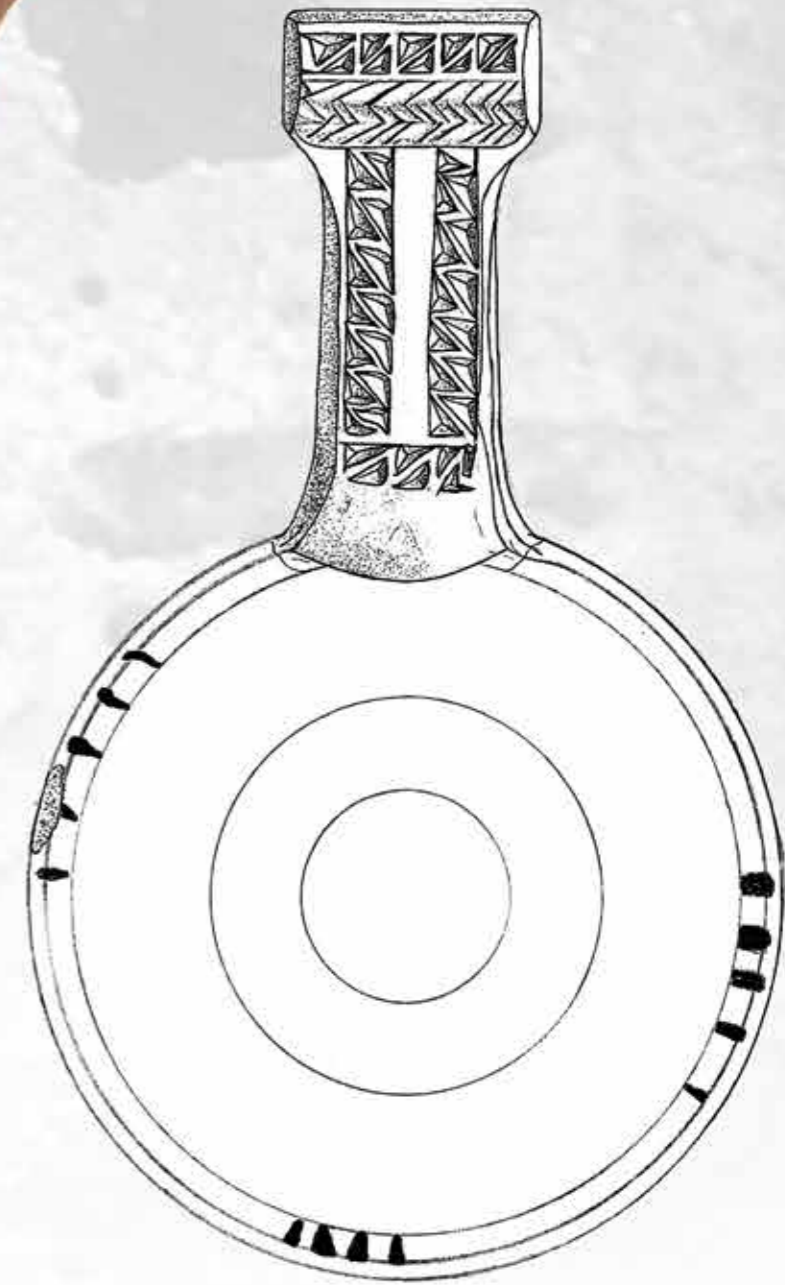
lunes	martes	miércoles	jueves	viernes	sábado	domingo
29	30	31	1	2	3	4
5	6	7	8	9	10	11
12	13	14	15	16	17	18
19	20	21	22	23	24	25
26	27	28	29	1	2	3

abril

lunes	martes	miércoles	jueves	viernes	sábado	domingo
1	2	3	4	5	6	7
8	9	10	11	12	13	14
15	16	17	18	19	20	21
22	23	24	25	26	27	28
29	30	1	2	3	4	5

2024

marzo



lunes	martes	miércoles	jueves	viernes	sábado	domingo
			29	1	2	3
4	5	6	7	8	9	10
11	12	13	14	15	16	17
18	19	20	21	22	23	24
25	26	27	28 <small>en Castilla y León</small>	29	30	31

Cyathus en cerámica torneada fina anaranjada, con decoración pintada y excisa. Se trata de un cazo que cumpliría la función de medir las proporciones en las que se mezclan ciertas bebidas, al tiempo que para extraer las mismas de un recipiente mayor y servirlo en otro menor como una copa. Su nombre latino probablemente se corrompiera hasta dar "chato", por lo que cuando decimos en una cantina "ponme un chato" realmente estamos diciendo "ponme una medida" de vino. Mide 103 cm de diámetro, 97 cm de altura y tiene una capacidad de 0,5 l. Fue hallado en la tumba 263b (siglos II-I a. C.) de la necrópolis de Las Ruedas de *Pintia*.

septiembre

lunes	martes	miércoles	jueves	viernes	sábado	domingo
26	27	28	29	30	31	1
2	3	4	5	6	7	8
9	10	11	12	13	14	15
16	17	18	19	20	21	22
23	24	25	26	27	28	29
30				4	5	6

noviembre

lunes	martes	miércoles	jueves	viernes	sábado	domingo
28	29	30	31	1	2	3
4	5	6	7	8	9	10
11	12	13	14	15	16	17
18	19	20	21	22	23	24
25	26	27	28	29	30	1

2024

octubre



lunes	martes	miércoles	jueves	viernes	sábado	domingo
	1	2	3	4	5	6
7	8	9	10	11	12	13
14	15	16	17	18	19	20
21	22	23	24	25	26	27
28	29	30	31	1	2	3

Kernos en cerámica torneada fina anaranjada. Presenta dos asas diametralmente opuestas, una de las cuales incluye un apoyo cóncavo sobre el que se disponía un pequeño cuenco, a modo de *kotiliscos*. Presenta decoración pintada en toda su superficie a base de frisos de lacerías, triángulos rellenos con serie de ovas intercaladas y banda de ovas; estas se muestran también en el cuenquecito. Los *kernos* son recipientes rituales para hacer libaciones; originalmente los vasitos o *kotiliscoi* estaban conectados con el recipiente, de manera que al echar un líquido sobre ellos caía directamente a su interior. Medidas: diámetro máximo: 15,6 cm, altura: 13,6 cm, capacidad: 1960 ml; *kotiliscos*: diámetro: 80 cm, altura: 50, capacidad: 150 ml. Tumba 308 de la necrópolis de Las Ruedas de *Pintia*, correspondiente a un guerrero de alto estatus, siglos III-II a. C.

Visitas guiadas todo el año en
www.pintiavaccea.es

PINTIA Zona Arqueológica
 Padilla de Duero/Peñaflor - Pesquera de Duero (Valladolid)



marzo

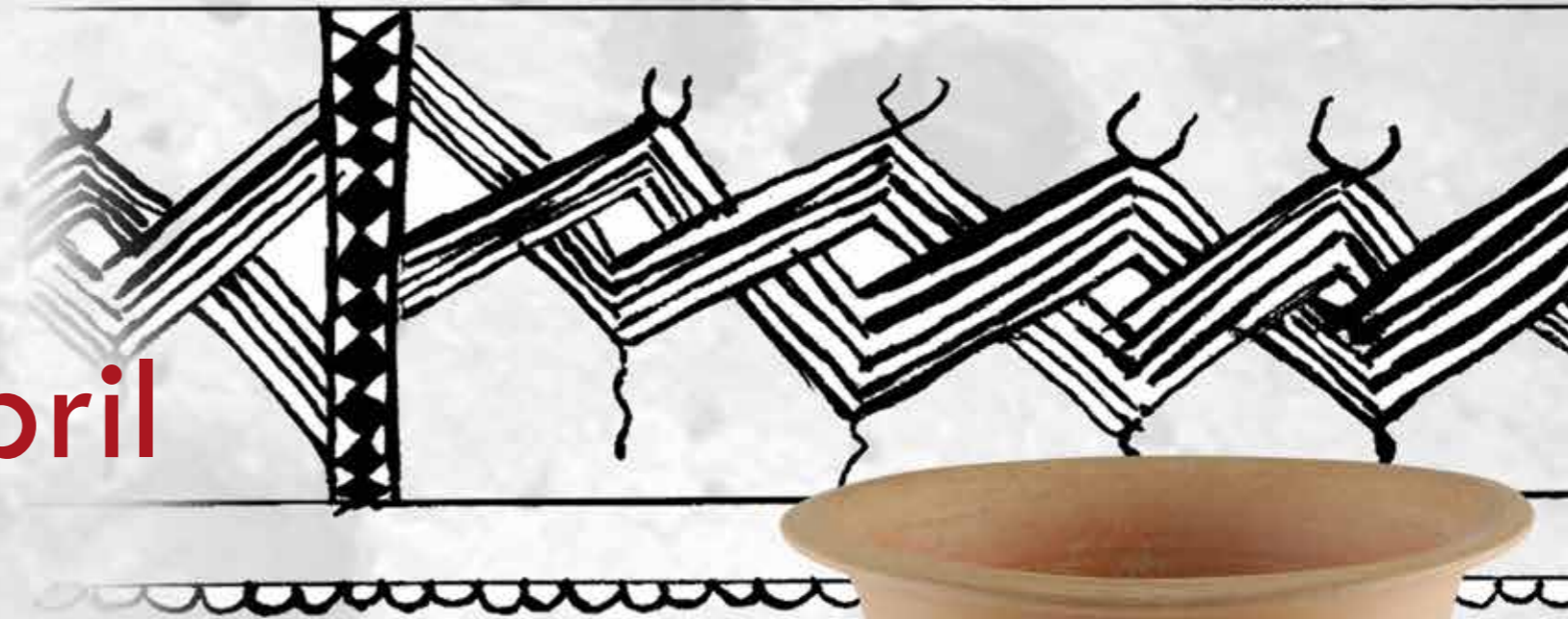
lunes	martes	miércoles	jueves	viernes	sábado	domingo
3	4	5	6	7	8	9
10	11	12	13	14	15	16
17	18	19	20	21	22	23
24	25	26	27	28	29	30
31						

mayo

lunes	martes	miércoles	jueves	viernes	sábado	domingo
29	30	1	2	3	4	5
12	13	14	15	16	17	18
19	20	21	22	23	24	25
26	27	28	29	30	31	1
2						

2024

abril



lunes	martes	miércoles	jueves	viernes	sábado	domingo
1	2	3	4	5	6	7
8	9	10	11	12	13	14
15	16	17	18	19	20	21
22	23 <small>en Castilla y León</small>	24	25	26	27	28
29	30	1	2	3	4	5



Crateriforme en cerámica torneada fina anaranjada, con decoración pintada. Se trata de un cáliz de gran formato con pie ligeramente elevado que podría haber hecho las funciones similares a las de una cratera griega, es decir, donde el vino se mezclaba con agua y/u otros componentes, para desde ahí trasladarlo mediante el *cyathus* a una copa. Presenta como decoración un friso pintado de rombos entrelazados, con trazos en forma de U en los vértices superiores y de otros sinuosos en los inferiores, a modo de cuernos y bálanos, respectivamente, de bóvidos. Medidas: diámetro: 23 cm, altura: 28,5 cm. Tumba 136, necrópolis de Las Ruedas, siglo II a. C.

agosto

lunes	martes	miércoles	jueves	viernes	sábado	domingo
29	30	31	1	2	3	4
5	6	7	8	9	10	11
12	13	14	15	16	17	18
19	20	21	22	23	24	25
26	27	28	29	30	31	1

octubre

lunes	martes	miércoles	jueves	viernes	sábado	domingo
30	1	2	3	4	5	6
7	8	9	10	11	12	13
14	15	16	17	18	19	20
21	22	23	24	25	26	27
28	29	30	31	1	2	3

2024

septiembre



lunes	martes	miércoles	jueves	viernes	sábado	domingo
26			29	30	31	1
2	3	4	5	6	7	8
9	10	11	12	13	14	15
16	17	18	19	20	21	22
23	24	25	26	27	28	29
30	1	2	3	4	5	6

Copa hecha a mano de cáliz hemisférico y pie elevado, con superficie bruñida y color oscuro. Presenta una decoración incisa de impresiones de trazos rectos y de peine de cuatro púas, formando tres frisos, separados por líneas incisas pareadas horizontales. La belleza de esta pieza radica en su simplicidad formal y decorativa, que recuerda (permítasenos la licencia) al santo grial evocado en la afamada película de la saga de Indiana Jones, *La última cruzada*. Medidas: diámetro: 10 cm, altura: 11,5 cm, capacidad: 330 ml. Tumba 265 de la necrópolis de Las Ruedas de Pintia, siglos II-I a. C.

abril

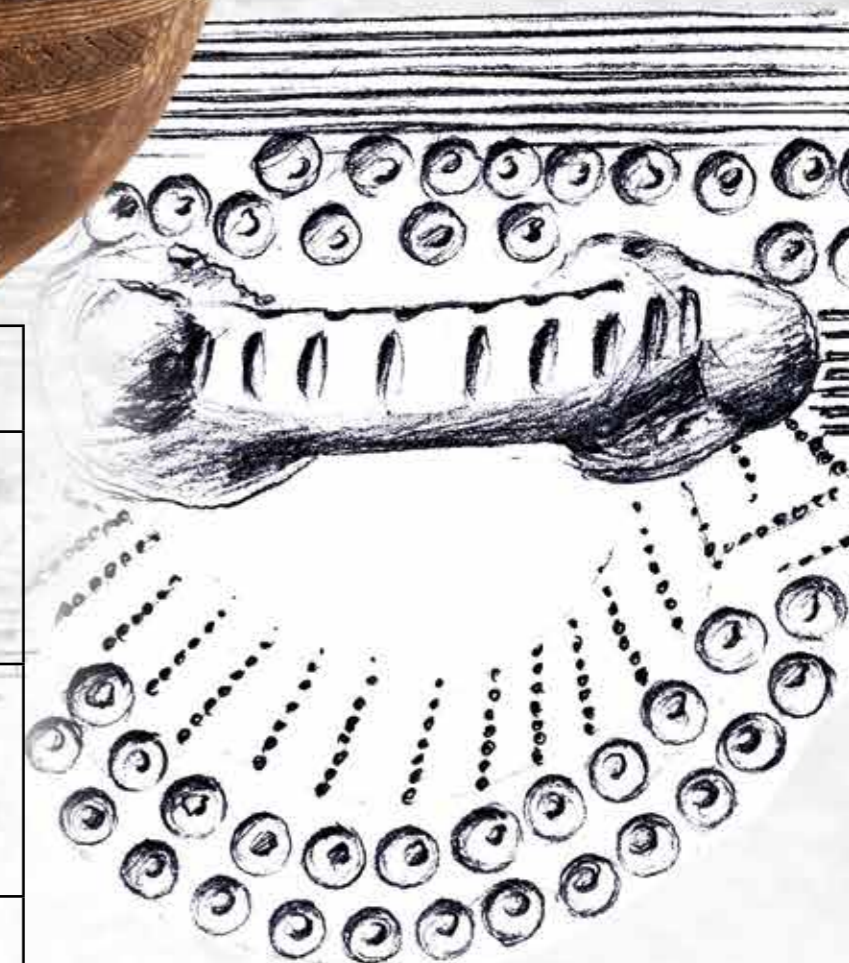
lunes	martes	miércoles	jueves	viernes	sábado	domingo
1	2	3	4	5	6	7
8	9	10	11	12	13	14
15	16	17	18	19	20	21
22	23	24	25	26	27	28
29	30			3	4	5

junio

lunes	martes	miércoles	jueves	viernes	sábado	domingo
27	28	29	30	31	1	2
3	4	5	6	7	8	9
10	11	12	13	14	15	16
17	18	19	20	21	22	23
24	25	26	27	28	29	30

2024

mayo



lunes	martes	miércoles	jueves	viernes	sábado	domingo
		1	2	3	4	5
6	7	8	9	10	11	12
13	14	15	16	17	18	19
20	21	22	23	24	25	26
27	28	29	30	31	1	2

Cuenco hemisférico hecho a mano, de cocción reductora e intenso color oscuro, con decoración de peine inciso-impreso, estampada y plástica, organizada en dos frisos horizontales enmarcados por bandas horizontales de peine de siete púas. El friso inferior se ve interrumpido por motivos semicirculares de cazoletas (las mismas que decoran el friso superior) y por un asa horizontal de tipo sanguijuela, con un tetón plástico en cada extremo, bajo la cual aparece otra orla doble de cazoletas. La superficie está intensamente bruñida y el borde del vaso muestra un pequeño rebaje interior, lo que facilitaría el vertido de su contenido. Medidas: diámetro boca: 195, altura: 144, capacidad 2,8 l. Es una pieza de muy buena factura e indiscutible estética que se halló formando parte de las ofrendas de la tumba 144 de la necrópolis de Las Ruedas de Pintia, correspondiente a una mujer del siglo II a. C.

Visitas guiadas todo el año en
www.pintiavaccea.es

PINTIA Zona Arqueológica

Padilla de Duero/Peñañiel - Pesquera de Duero (Valladolid)



julio

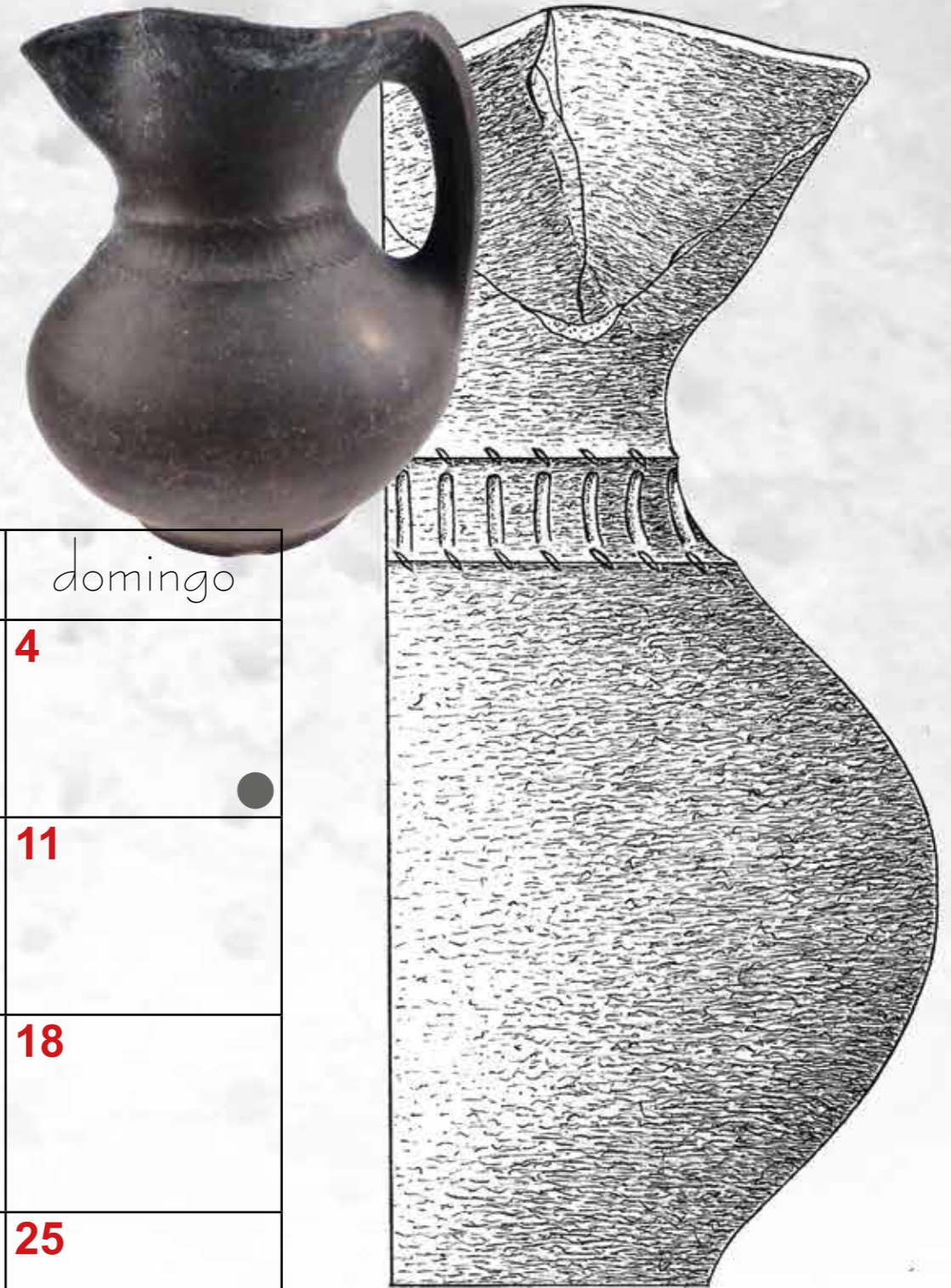
lunes	martes	miércoles	jueves	viernes	sábado	domingo
1	2	3	4	5	6	7
8	9	10	11	12	13	14
15	16	17	18	19	20	21
22	23	24	25	26	27	28
29	30	31		2	3	4

septiembre

lunes	martes	miércoles	jueves	viernes	sábado	domingo
26	27	28	29	30	31	1
2	3	4	5	6	7	8
9	10	11	12	13	14	15
16	17	18	19	20	21	22
23	24	25	26	27	28	29
30	1	2	3	4	5	6

2024

agosto



lunes	martes	miércoles	jueves	viernes	sábado	domingo
			1	2	3	4
5	6	7	8	9	10	11
12	13	14	15	16	17	18
19	20	21	22	23	24	25
26	27	28	29	30	31	1

Jarro de pico de cerámica torneada negra bruñida. Este tipo de cerámica imita los acabados de las tradicionales cerámicas hechas a mano (en cocción reductora que confiere aspecto oscuro al acabado, con intenso bruñido superficial y aplicando una decoración incisa de suave acanalado apenas perceptible), pero sobre formas características de las cerámicas torneadas finas anaranjadas, como es el caso del jarro de pico. Medidas: diámetro máximo: 14 cm, altura: 16 cm, capacidad: 900 ml. Tumba 263b de la necrópolis de Las Ruedas de *Pintia*, siglos II-I a. C.

mayo

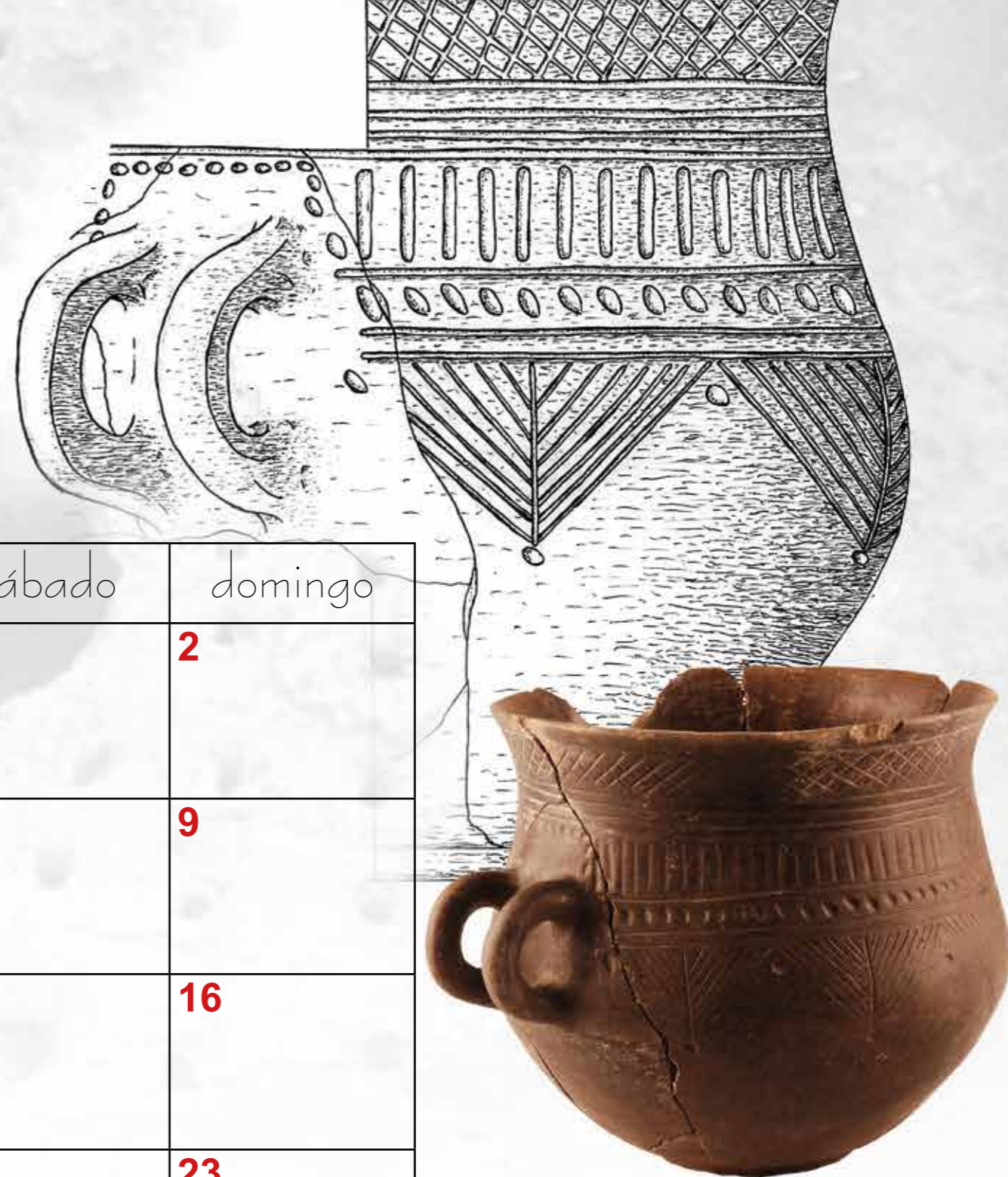
lunes	martes	miércoles	jueves	viernes	sábado	domingo
		1	2	3	4	5
6	7	8	9	10	11	12
13	14	15	16	17	18	19
20	21	22	23	24	25	26
27	28	29	30	31	1	2

julio

lunes	martes	miércoles	jueves	viernes	sábado	domingo
1	2	3	4	5	6	7
8	9	10	11	12	13	14
15	16	17	18	19	20	21
22	23	24	25	26	27	28
29	30	31	1	2	3	4

2024

junio



lunes	martes	miércoles	jueves	viernes	sábado	domingo
			30	31	1	2
3	4	5	6	7	8	9
10	11	12	13	14	15	16
17	18	19	20	21	22	23
24	25	26	27	28	29	30

Vaso de suave perfil en ese, hecho a mano, de superficie intensamente bruñida y color negro que presenta decoración en los dos tercios superiores de su desarrollo, a base de incisiones acanaladas de punta roma y cazoletas organizadas en cuatro frisos horizontales. La pieza, de una belleza y ejecución técnica incomparables, incluye una doble asa vertical de tipo sanguijuela. Medidas: diámetro: 19 cm, altura: 16,5 cm. Fue hallada en la tumba 211 de la necrópolis de Las Ruedas, asociado a un puñal de filos curvos, lo que le confiere una cronología del siglo II a. C.

junio

lunes	martes	miércoles	jueves	viernes	sábado	domingo
27	28	29	30	31	1	2
3	4	5	6	7	8	9
10	11	12	13	14	15	16
17	18	19	20	21	22	23
24	25	26	27	28	29	30

agosto

lunes	martes	miércoles	jueves	viernes	sábado	domingo
29	30	31	1	2	3	4
5	6	7	8	9	10	11
12	13	14	15	16	17	18
19	20	21	22	23	24	25
26	27	28	29	30	31	1

2024

julio

lunes	martes	miércoles	jueves	viernes	sábado	domingo
1	2	3	4	5	6	7
8	9	10	11	12	13	14
15	16	17	18	19	20	21
22	23	24	25	26	27	28
29	30	31	1	2	3	4



Ánfora con tapadera en cerámica fina anaranjada, de perfil bitroncocónico y panza baja que presenta dos asas horizontales; estas coinciden con otras dos dispuestas en la tapadera con pomo que cerraba el recipiente, de manera que mediante sendas cuerdas podrían quedar sujetas ambas asas. Recipiente y tapadera presentan decoración pintada de semicírculos concéntricos. La tapadera, dada la vuelta, podría haber sido empleada en el servicio del vino, a modo de kyllix o copa. Medidas: 27 cm de diámetro máximo, 29 cm de altura y 9,5 l de capacidad. Descubierta en la tumba femenina 128 de la necrópolis de Las Ruedas de Pintia, siglos II-I a.C. En torno a ella se dispuso una cajita-salero y numerosas escápolas de cordero.

CALENDARIO 2024

enero

lunes	martes	miércoles	jueves	viernes	sábado	domingo
1	2	3	4	5	6	7
8	9	10	11	12	13	14
15	16	17	18	19	20	21
22	23	24	25	26	27	28
29	30	31	1	2	3	4

febrero

lunes	martes	miércoles	jueves	viernes	sábado	domingo
29	30	31	1	2	3	4
5	6	7	8	9	10	11
12	13	14	15	16	17	18
19	20	21	22	23	24	25
26	27	28	29	1	2	3

marzo

lunes	martes	miércoles	jueves	viernes	sábado	domingo
26	27	28	29	1	2	3
4	5	6	7	8	9	10
11	12	13	14	15	16	17
18	19	20	21	22	23	24
25	26	27	28	29	30	31

abril

lunes	martes	miércoles	jueves	viernes	sábado	domingo
1	2	3	4	5	6	7
8	9	10	11	12	13	14
15	16	17	18	19	20	21
22	23	24	25	26	27	28
29	30	1	2	3	4	5

mayo

lunes	martes	miércoles	jueves	viernes	sábado	domingo
29	30	1	2	3	4	5
6	7	8	9	10	11	12
13	14	15	16	17	18	19
20	21	22	23	24	25	26
27	28	29	30	31	1	2

junio

lunes	martes	miércoles	jueves	viernes	sábado	domingo
27	28	29	30	31	1	2
3	4	5	6	7	8	9
10	11	12	13	14	15	16
17	18	19	20	21	22	23
24	25	26	27	28	29	30

julio

lunes	martes	miércoles	jueves	viernes	sábado	domingo
1	2	3	4	5	6	7
8	9	10	11	12	13	14
15	16	17	18	19	20	21
22	23	24	25	26	27	28
29	30	31	1	2	3	4

agosto

lunes	martes	miércoles	jueves	viernes	sábado	domingo
29	30	31	1	2	3	4
5	6	7	8	9	10	11
12	13	14	15	16	17	18
19	20	21	22	23	24	25
26	27	28	29	30	31	1

septiembre

lunes	martes	miércoles	jueves	viernes	sábado	domingo
26	27	28	29	30	31	1
2	3	4	5	6	7	8
9	10	11	12	13	14	15
16	17	18	19	20	21	22
23	24	25	26	27	28	29
30	1	2	3	4	5	6

octubre

lunes	martes	miércoles	jueves	viernes	sábado	domingo
30	1	2	3	4	5	6
7	8	9	10	11	12	13
14	15	16	17	18	19	20
21	22	23	24	25	26	27
28	29	30	31	1	2	3

noviembre

lunes	martes	miércoles	jueves	viernes	sábado	domingo
28	29	30	31	1	2	3
4	5	6	7	8	9	10
11	12	13	14	15	16	17
18	19	20	21	22	23	24
25	26	27	28	29	30	1

diciembre

lunes	martes	miércoles	jueves	viernes	sábado	domingo
25	26	27	28	29	30	1
2	3	4	5	6	7	8
9	10	11	12	13	14	15
16	17	18	19	20	21	22
23	24	25	26	27	28	29
30	31	1	2	3	4	5



Universidad de Valladolid

PROYECTO PINTIA

EDITA



COLABORA



TEMPOS *Vega Sicilia*

El **Proyecto Pintia** se desarrolla desde el Centro de Estudios Vacceos Federico Wattenberg (CEVFW), de la Universidad de Valladolid, localizado en Padilla de Duero/Peñañiel, Pesquera de Duero (Valladolid), al pie de la Zona Arqueológica Pintia.

El CEVFW, inaugurado en 2001, acoge a los investigadores y a los estudiantes que participan en los *Cursos internacionales teórico-prácticos de arqueología* vinculados a las excavaciones arqueológicas estivales. De igual forma sirve de marco al *Programa Doceo, aprendiendo arqueología en Pintia*, dirigido a niños de 7 a 14 años en el ámbito académico o de las AMPAS, y al *Programa arqueología en familia*, de convocatoria estival. Asimismo es el centro de recepción para quienes deseen realizar una visita guiada a la Zona Arqueológica.

El mantenimiento de este Centro, que procura su autofinanciación y sostenibilidad, no sería posible sin una serie de empresas e instituciones privadas que, a través de la firma de convenios de colaboración, constituyen un importante apoyo para el mismo.