

Pintia

**Zona Arqueológica
Padilla de Duero/Peñañiel,
Pesquera de Duero (Valladolid)**

EXCISIÓN EN CLAROSCURO

Artesanías pastoriles y vacceas

Calendario 2020



APACIENTO A MIS OVEJAS

Dámaso F. J. Vicente Blanco

Percibirás,
querido Touto
que el obsequio que
te envió
fue hecho a punta
de cuchillo.

Son eternas las tardes
y frías las mañanas;
se alargan siempre
las horas
en la vida del pastor
y escasean las tareas
en las tardes de invierno.

Así apaciento
a mis ovejas.

Los mastines guardan
el rebaño y devuelven
al grupo los corderos
extraviados.
Conocen el oficio
y hacen su trabajo.

El pastor está ocioso
y vigila en la distancia
el cuidado del rebaño.
Al ocupar las manos,
el tiempo corre
más ligero.

Apaciento, apaciento,
apaciento a mis ovejas.
Son nuestro sustento.

Esa madera tallada
que te envió
te será útil como báculo
y un guerrero como tú,
con oficio de herrero
en Dessobriga,
tardará en usarlo.
Pero en la vejez,
todo apoyo es pequeño
y me recordarás.
Los alfares copian
nuestras tallas
y nos elogian
con ello.

En verdad apaciento
a mis ovejas.
Aunque te parezca
extraño.
Apaciento
a mis ovejas
como lo hicieron
mis ancestros
desde que el tiempo
es tiempo.

Yo lo aprendí
de Amans de Pintia,
mi padre,
y mi padre
de mi abuelo.
Y así fue siempre
desde antes de que ellos
nacieran.

El lobo no es
nuestro enemigo
y sabemos darle siempre
algún contento
que luego te agradece.
El lobo es sabio
y requiere sus espacios.
Permite el equilibrio
del mundo.
Como los buitres,
que un día nos subirán
a las alturas.
Podría hablarte
de extraños encuentros
que tal vez no creerías.

Y te preguntarás,
querido Touto,
qué hace un guerrero
al cuidado del rebaño.
Tú conoces
mi valor en la batalla,
mi manejo del caballo
y de las armas,
y hemos desfilado
juntos victoriosos.

¿Qué hacen los guerreros
apacitando rebaños?
¿O qué hace un guerrero
como tú doblgando
las barras de metal?
Entre la guerra y la paz,
sabemos que la vida
verdadera se encuentra
en estos menesterosos
oficios.
Sólo loamos
al valiente guerrero
que construye la paz.



diciembre 2019

lunes	martes	miércoles	jueves	viernes	sábado	domingo
						1
2	3	4	5	6	7	8
9	10	11	12	13	14	15
16	17	18	19	20	21	22
23	24	25	26	27	28	29
30	31					

febrero

lunes	martes	miércoles	jueves	viernes	sábado	domingo
					1	2
3	4	5	6	7	8	9
10	11	12	13	14	15	16
17	18	19	20	21	22	23
24	25	26	27	28	29	



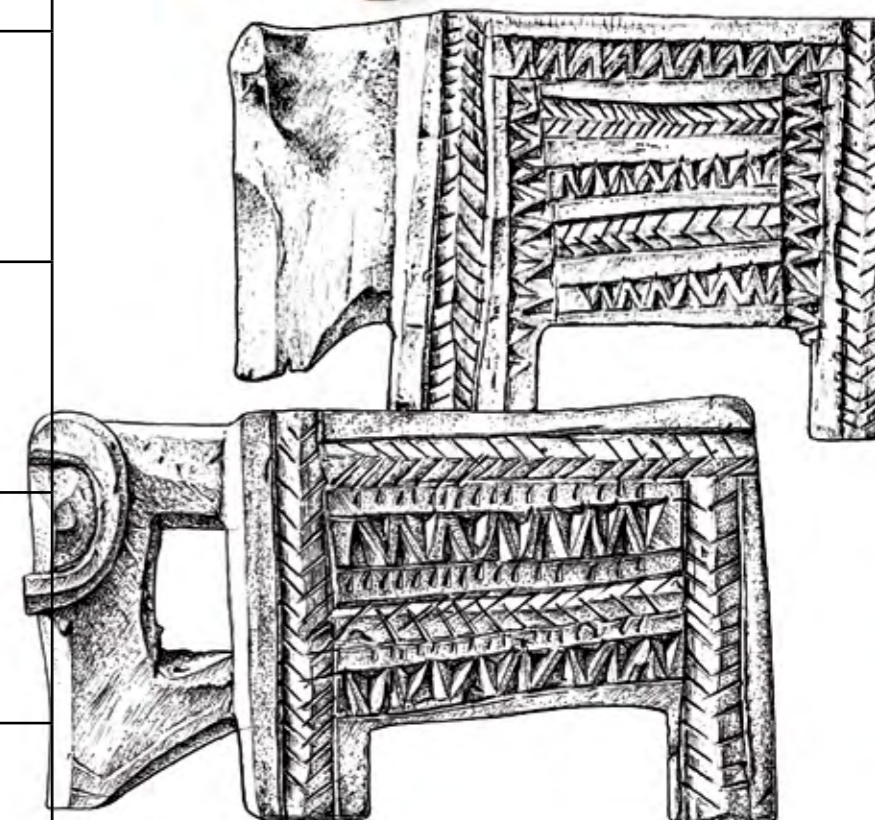
Universidad de Valladolid

2020

enero



lunes	martes	miércoles	jueves	viernes	sábado	domingo
		1	2	3	4	5
6	7	8	9	10	11	12
13	14	15	16	17	18	19
20	21	22	23	24	25	26
27	28	29	30	31		



Visitas guiadas todo el año en
www.pintiavaccea.es

PINTIA Zona Arqueológica
 Padilla de Duero/Peñañiel/Pesquera de Duero (Valladolid)



Cajitas zoomorfas vacceas talladas y decoradas con técnica excisa, hechas en cerámica. Necrópolis de Las Ruedas, Pintia (Padilla de Duero/Peñañiel, Valladolid), siglos II-I a. C.

noviembre

lunes	martes	miércoles	jueves	viernes	sábado	domingo
						1
2	3	4	5	6	7	8
9	10	11	12	13	14	15
16	17	18	19	20	21	22
23	24	25	26	27	28	29
30						

enero 2021

lunes	martes	miércoles	jueves	viernes	sábado	domingo
				1	2	3
4	5	6	7	8	9	10
11	12	13	14	15	16	17
18	19	20	21	22	23	24
25	26	27	28	29	30	31



Universidad de Valladolid

2020

diciembre

lunes	martes	miércoles	jueves	viernes	sábado	domingo
	1	2	3	4	5	6
7	8	9	10	11	12	13
14	15	16	17	18	19	20
21	22	23	24	25	26	27
28	29	30	31			



Cascapiñones de madera con refuerzo metálico, decorados con técnica excisa. Colección J. R. Cid Cebrían, Ciudad Rodrigo.



Visitas guiadas todo el año en
www.pintiavaccea.es

PINTIA Zona Arqueológica
 Padilla de Duero/Peñañiel/Pesquera de Duero (Valladolid)



enero

lunes	martes	miércoles	jueves	viernes	sábado	domingo
		1	2	3	4	5
6	7	8	9	10	11	12
13	14	15	16	17	18	19
20	21	22	23	24	25	26
27	28	29	30	31		

marzo

lunes	martes	miércoles	jueves	viernes	sábado	domingo
						1
2	3	4	5	6	7	8
9	10	11	12	13	14	15
16	17	18	19	20	21	22
23	24	25	26	27	28	29
30	31					



Universidad de Valladolid

2020

febrero



lunes	martes	miércoles	jueves	viernes	sábado	domingo
					1	2
3	4	5	6	7	8	9
10	11	12	13	14	15	16
17	18	19	20	21	22	23
24	25	26	27	28	29	



Visitas guiadas todo el año en
www.pintiavaccea.es

PINTIA Zona Arqueológica
 Padilla de Duero/Peñafilel/Pesquera de Duero (Valladolid)



Morteros procedentes del norte de Cáceres y de Salamanca (Castrillejo de Martín Viejo), en madera de fresno. Colección J. R. Cid Cebrían, Ciudad Rodrigo.

octubre

lunes	martes	miércoles	jueves	viernes	sábado	domingo
			1	2	3	4
5	6	7	8	9	10	11
12	13	14	15	16	17	18
19	20	21	22	23	24	25
26	27	28	29	30	31	

diciembre

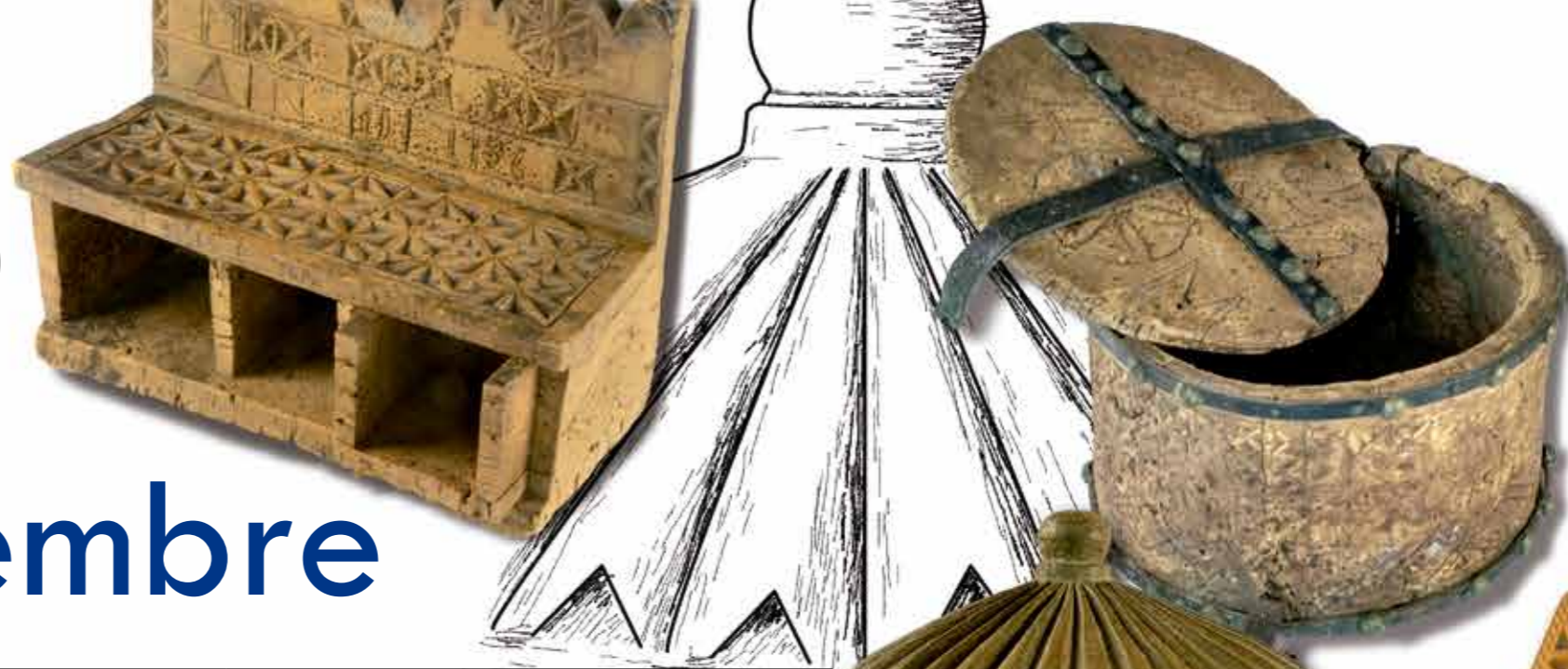
lunes	martes	miércoles	jueves	viernes	sábado	domingo
	1	2	3	4	5	6
7	8	9	10	11	12	13
14	15	16	17	18	19	20
21	22	23	24	25	26	27
28	29	30	31			



Universidad de Valladolid

2020

noviembre



lunes	martes	miércoles	jueves	viernes	sábado	domingo
						1 SAMAÍN Inicio del año celta ☾
2	3	4	5	6	7	8 ●
9	10	11	12	13	14	15 ☾
16	17	18	19	20	21	22
23 ○	24	25	26	27	28	29
30						



Visitas guiadas todo el año en
www.pintiavaccea.es

PINTIA Zona Arqueológica
Padilla de Duero/Peñañiel/Pesquera de Duero (Valladolid)



Útiles de cocina: cajas, especieros, fiambreras y cucharas de madera, de fresno, corcho y cuerna, con diversas procedencias de Salamanca y Zamora. Colección J. R. Cid Cebrián, Ciudad Rodrigo.

febrero

lunes	martes	miércoles	jueves	viernes	sábado	domingo
					1	2
3	4	5	6	7	8	9
10	11	12	13	14	15	16
17	18	19	20	21	22	23
24	25	26	27	28	29	

abril

lunes	martes	miércoles	jueves	viernes	sábado	domingo
		1	2	3	4	5
6	7	8	9	10	11	12
13	14	15	16	17	18	19
20	21	22	23	24	25	26
27	28	29	30			



Universidad de Valladolid

2020

marzo

lunes	martes	miércoles	jueves	viernes	sábado	domingo
						1
2	3	4	5	6	7	8
	☾					
9	10	11	12	13	14	15
	○					
16	17	18	19	20	21	22
	☾					
23	24 ●	25	26	27	28	29
30	31					



Visitas guiadas todo el año en
www.pintiavaccea.es

PINTIA Zona Arqueológica
 Padilla de Duero/Peñañiel/Pesquera de Duero (Valladolid)



Sellos de pan con decoración excisa hechos en madera, con diferentes marcas de propiedad. El superior, de mayor tamaño, se utilizaba por los dos lados en las grandes celebraciones como mayordomías o bodas. Colección J. R. Cid Cebrián, Ciudad Rodrigo.

septiembre

lunes	martes	miércoles	jueves	viernes	sábado	domingo
	1	2	3	4	5	6
7	8	9	10	11	12	13
14	15	16	17	18	19	20
21	22	23	24	25	26	27
28	29	30				

noviembre

lunes	martes	miércoles	jueves	viernes	sábado	domingo
						1
2	3	4	5	6	7	8
9	10	11	12	13	14	15
16	17	18	19	20	21	22
23/30	24	25	26	27	28	29



Universidad de Valladolid

2020

octubre



lunes	martes	miércoles	jueves	viernes	sábado	domingo
			1	2	3	4
5	6	7	8	9	10	11
12	13	14	15	16	17	18
19	20	21	22	23	24	25
26	27	28	29	30	31	

Pies-ralladores de época vaccea para limar las asperezas del pie, realizados en cerámica y decorados con técnica excisa, procedentes de Pintia (Padilla de Duero/Peñañiel, Valladolid).



Visitas guiadas todo el año en
www.pintiavaccea.es

PINTIA Zona Arqueológica
 Padilla de Duero/Peñañiel/Pesquera de Duero (Valladolid)



marzo

lunes	martes	miércoles	jueves	viernes	sábado	domingo
						1
2	3	4	5	6	7	8
9	10	11	12	13	14	15
16	17	18	19	20	21	22
23	24	25	26	27	28	29
30	31					

mayo

lunes	martes	miércoles	jueves	viernes	sábado	domingo
				1	2	3
4	5	6	7	8	9	10
11	12	13	14	15	16	17
18	19	20	21	22	23	24
25	26	27	28	29	30	31



Universidad de Valladolid

2020

abril

lunes	martes	miércoles	jueves	viernes	sábado	domingo
		1	2	3	4	5
		☾				
6	7	8	9	10	11	12
		☉				
13	14	15	16	17	18	19
	☾					
20	21	22	23	24	25	26
			●			
27	28	29	30			
			☾			



Visitas guiadas todo el año en
www.pintiavaccea.es

PINTIA Zona Arqueológica
 Padilla de Duero/Peñañiel/Pesquera de Duero (Valladolid)



Tintinnabula y sonajas excisos vacceos, en cerámica, de la necrópolis de Las Ruedas de Pintia (Padilla de Duero/Peñañiel, Valladolid), siglos II-I a. C.

agosto

lunes	martes	miércoles	jueves	viernes	sábado	domingo
					1	2
3	4	5	6	7	8	9
10	11	12	13	14	15	16
17	18	19	20	21	22	23
24	25	26	27	28	29	30
31						



octubre

lunes	martes	miércoles	jueves	viernes	sábado	domingo
			1	2	3	4
5	6	7	8	9	10	11
12	13	14	15	16	17	18
19	20	21	22	23	24	25
26	27	28	29	30	31	



2020

septiembre

lunes	martes	miércoles	jueves	viernes	sábado	domingo
	1	2	3	4	5	6
7	8	9	10	11	12	13
14	15	16	17	18	19	20
21	22	23	24	25	26	27
28	29	30				



Visitas guiadas todo el año en
www.pintiavaccea.es

PINTIA Zona Arqueológica
 Padilla de Duero/Peñañiel/Pesquera de Duero (Valladolid)



Ruecas de hilar lana y lino, procedentes de Ledesma, Sur de Zamora, Cabrillas y Puertoseguro. Colección J. R. Cid Cebrían, Ciudad Rodrigo.

abril

lunes	martes	miércoles	jueves	viernes	sábado	domingo
		1	2	3	4	5
6	7	8	9	10	11	12
13	14	15	16	17	18	19
20	21	22	23	24	25	26
27	28	29	30			



Universidad de Valladolid

junio

lunes	martes	miércoles	jueves	viernes	sábado	domingo
1	2	3	4	5	6	7
8	9	10	11	12	13	14
15	16	17	18	19	20	21
22	23	24	25	26	27	28
29	30					



mayo

lunes	martes	miércoles	jueves	viernes	sábado	domingo
				1	2	3
4	5	6	7	8	9	10
11	12	13	14	15	16	17
18	19	20	21	22	23	24
25	26	27	28	29	30	31



Visitas guiadas todo el año en
www.pintiavaccea.es

PINTIA Zona Arqueológica
 Padilla de Duero/Peñañiel/Pesquera de Duero (Valladolid)



Llaveros de collar para cencerros, adquiridos en Boada (Salamanca), de madera de fresno y bog, con decoración excisa. Colección J. R. Cid Cebrián, Ciudad Rodrigo.

julio

lunes	martes	miércoles	jueves	viernes	sábado	domingo
		1	2	3	4	5
6	7	8	9	10	11	12
13	14	15	16	17	18	19
20	21	22	23	24	25	26
27	28	29	30	31		

septiembre

lunes	martes	miércoles	jueves	viernes	sábado	domingo
	1	2	3	4	5	6
7	8	9	10	11	12	13
14	15	16	17	18	19	20
21	22	23	24	25	26	27
28	29	30				



Universidad de Valladolid

2020

agosto



lunes	martes	miércoles	jueves	viernes	sábado	domingo
					1	2
3	4	5	6	7	8	9
10	11	12	13	14	15	16
17	18	19	20	21	22	23
24	25	26	27	28	29	30
31						



Visitas guiadas todo el año en
www.pintiavaccea.es

PINTIA Zona Arqueológica
 Padilla de Duero/Peñafilel/Pesquera de Duero (Valladolid)



Instrumentos musicales diversos de la provincia de Salamanca: castañuelas, gaita, porras de tamboril y dulzaina de ganadero. Colección J. R. Cid Cebrián, Ciudad Rodrigo.

mayo

lunes	martes	miércoles	jueves	viernes	sábado	domingo
				1	2	3
4	5	6	7	8	9	10
11	12	13	14	15	16	17
18	19	20	21	22	23	24
25	26	27	28	29	30	31

junio

lunes	martes	miércoles	jueves	viernes	sábado	domingo
		1	2	3	4	5
6	7	8	9	10	11	12
13	14	15	16	17	18	19
20	21	22	23	24	25	26
27	28	29	30	31		



Universidad de Valladolid

2020

junio

lunes	martes	miércoles	jueves	viernes	sábado	domingo
1	2	3	4	5	6	7
8	9	10	11	12	13	14
15	16	17	18	19	20	21
22	23	24	25	26	27	28
29	30					



Visitas guiadas todo el año en
www.pintiavaccea.es

PINTIA Zona Arqueológica
 Padilla de Duero/Peñañiel/Pesquera de Duero (Valladolid)



Colodras realizadas en asta de vacuno y cerradas con tapadera de corcho, empleadas como contenedores de alimentos o vasos. La cuerna completa es de vino y tenía una capacidad de un litro. Colección J. R. Cid Cebrián, Ciudad Rodrigo.

junio

lunes	martes	miércoles	jueves	viernes	sábado	domingo
1	2	3	4	5	6	7
8	9	10	11	12	13	14
15	16	17	18	19	20	21
22	23	24	25	26	27	28
29	30					

2020

julio



						agosto
lunes	martes	miércoles	jueves	viernes	sábado	domingo
					1	2
3	4	5	6	7	8	9
10	11	12	13	14	15	16
17	18	19	20	21	22	23
24/31	25	26	27	28	29	30

lunes	martes	miércoles	jueves	viernes	sábado	domingo
		1	2	3	4	5 ☉
6	7	8	9	10	11	12 ☾
13	14	15	16	17	18	19
20 ●	21	22	23	24	25	26
27 ☾	28	29	30	31		



Visitas guiadas todo el año en
www.pintiavaccea.es

PINTIA Zona Arqueológica
 Padilla de Duero/Peñañiel/Pesquera de Duero (Valladolid)



Objetos excisos vacceos diversos procedentes de Pintia (Padilla de Duero/Peñañiel, Valladolid): cyathus o cazo, sello de pan y fusayola de huso de hilar.

CALENDARIO 2020

Enero

lunes	martes	miércoles	jueves	viernes	sábado	domingo
		1	2	3	4	5
6	7	8	9	10	11	12
13	14	15	16	17	18	19
20	21	22	23	24	25	26
27	28	29	30	31		

Febrero

lunes	martes	miércoles	jueves	viernes	sábado	domingo
					1	2
3	4	5	6	7	8	9
10	11	12	13	14	15	16
17	18	19	20	21	22	23
24	25	26	27	28	29	

Marzo

lunes	martes	miércoles	jueves	viernes	sábado	domingo
						1
2	3	4	5	6	7	8
9	10	11	12	13	14	15
16	17	18	19	20	21	22
23	24	25	26	27	28	29
30	31					

Abril

lunes	martes	miércoles	jueves	viernes	sábado	domingo
		1	2	3	4	5
6	7	8	9	10	11	12
13	14	15	16	17	18	19
20	21	22	23	24	25	26
27	28	29	30			

Mayo

lunes	martes	miércoles	jueves	viernes	sábado	domingo
				1	2	3
4	5	6	7	8	9	10
11	12	13	14	15	16	17
18	19	20	21	22	23	24
25	26	27	28	29	30	31

Junio

lunes	martes	miércoles	jueves	viernes	sábado	domingo
1	2	3	4	5	6	7
8	9	10	11	12	13	14
15	16	17	18	19	20	21
22	23	24	25	26	27	28
29	30					

Julio

lunes	martes	miércoles	jueves	viernes	sábado	domingo
		1	2	3	4	5
6	7	8	9	10	11	12
13	14	15	16	17	18	19
20	21	22	23	24	25	26
27	28	29	30	31		

Agosto

lunes	martes	miércoles	jueves	viernes	sábado	domingo
					1	2
3	4	5	6	7	8	9
10	11	12	13	14	15	16
17	18	19	20	21	22	23
24	25	26	27	28	29	30
31						

Septiembre

lunes	martes	miércoles	jueves	viernes	sábado	domingo
	1	2	3	4	5	6
7	8	9	10	11	12	13
14	15	16	17	18	19	20
21	22	23	24	25	26	27
28	29	30				

Octubre

lunes	martes	miércoles	jueves	viernes	sábado	domingo
			1	2	3	4
5	6	7	8	9	10	11
12	13	14	15	16	17	18
19	20	21	22	23	24	25
26	27	28	29	30	31	

Noviembre

lunes	martes	miércoles	jueves	viernes	sábado	domingo
						1
2	3	4	5	6	7	8
9	10	11	12	13	14	15
16	17	18	19	20	21	22
23	24	25	26	27	28	29
30						

Diciembre

lunes	martes	miércoles	jueves	viernes	sábado	domingo
	1	2	3	4	5	6
7	8	9	10	11	12	13
14	15	16	17	18	19	20
21	22	23	24	25	26	27
28	29	30	31			



Universidad de Valladolid

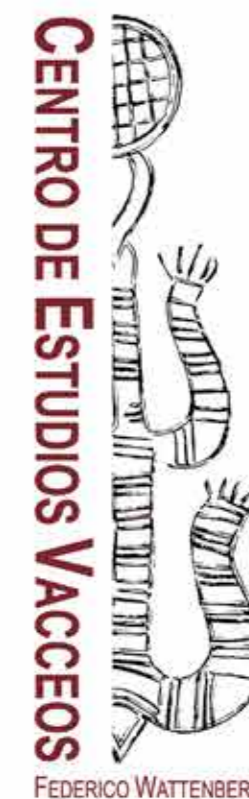
PROYECTO PINTIA

El **Proyecto Pintia** se desarrolla desde el Centro de Estudios Vaceos Federico Wattenberg (CEVFW), de la Universidad de Valladolid, localizado en Padilla de Duero/Peñañiel, Pesquera de Duero (Valladolid), al pie de la Zona Arqueológica Pintia.

El CEVFW, inaugurado en 2001, acoge a los investigadores y a los estudiantes que participan en los *Cursos internacionales teórico-prácticos de arqueología* vinculados a las excavaciones arqueológicas estivales. De igual forma sirve de marco al *Programa Doceo, aprendiendo arqueología en Pintia*, dirigido a niños de 7 a 14 años en el ámbito académico o de las AMPAS, y al *Programa arqueología en familia*, de convocatoria estival. Asimismo es el centro de recepción para quienes deseen realizar una visita guiada a la Zona Arqueológica.

El mantenimiento de este Centro, que procura su autofinanciación y sostenibilidad, no sería posible sin una serie de empresas e instituciones privadas que, a través de la firma de convenios de colaboración, constituyen un importante apoyo para el mismo.

EDITA



COLABORA



TEMPOS *Vega Sicilia*