

Pintia

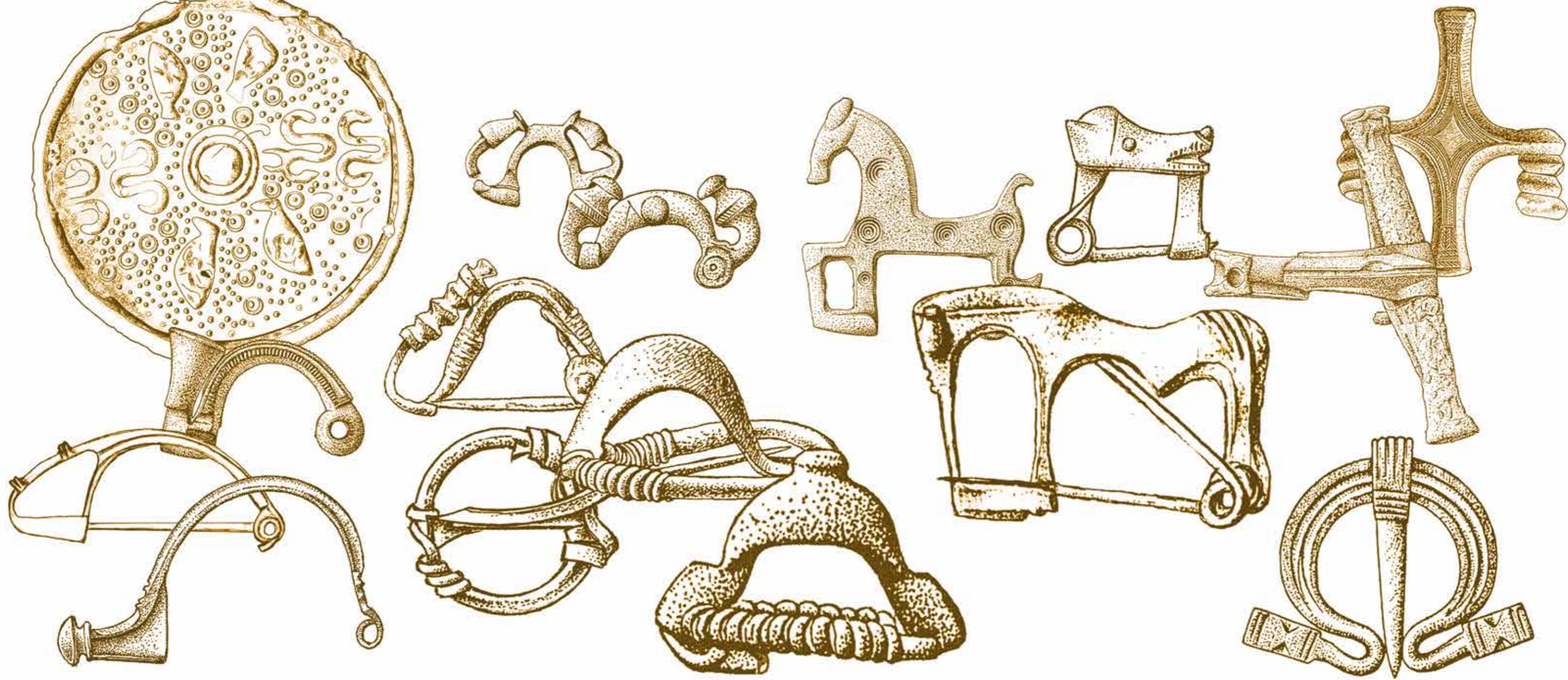
Zona Arqueológica

**Padilla de Duero/Peñafoel,
Pesquera de Duero (Valladolid)**



Calendario 2019

**LAS FÍBULAS
DE LA
PINTIA VACCEA**



Uno de los objetos sin duda más atractivos de la metalistería prerromana son las fíbulas. Se trata de piezas a cuyo valor estrictamente funcional —sujetar prendas a modo de imperdible— se añade otro estético y conceptual, ya que constituyen broches visibles sobre las prendas, en los que se representan variadas formas y contenidos.

En el yacimiento de *Pintia* se han localizado hasta la campaña de 2017 un total de 334 ejemplares, 315 de las cuales proceden de la necrópolis de Las Ruedas: la mayoría recuperadas en posición secundaria y solo 33 en conjuntos tumbales, de los cuales 10 alterados y otros 12 intactos. Del contexto de estos últimos y de sus asociaciones (9, 31, 50, 89, 98, 127b, 144, 151, 153, 174, 247a y 302) podemos afirmar que estas fíbulas se vinculan a individuos de relieve social, independientemente de que fueran hombres, mujeres o niños. La tumba infantil 127b rindió seis ejemplares.

La muestra de fíbulas pintiana constituye uno de los conjuntos más relevantes de toda la península Ibérica. Su cantidad sorprende en relación a la superficie intervenida en las excavaciones del yacimiento y viene a ser expresión de la riqueza de estas tierras del centro de la Cuenca del Duero de economía agropecuaria con una base sólida en el cultivo de cereales de manera extensiva y excedentaria. Las fíbulas aparecen construidas tanto en hierro como en bronce y, lo que resulta más sorprendente: en cerámica.

Entre las diversas variantes atestiguadas contamos con: fíbulas anulares hispánicas (FAH), fíbulas con esquema de La Tène (FELT), fíbulas de pie alzado con botón terminal (FPABT), fíbulas de doble resorte de puente en cruz (FDRPC), fíbulas de disco (FD), fíbulas en omega (FEO) y fíbulas figurativas (FF). Todas ellas cubren el lapso cronológico del siglo V al I a.C.

diciembre 2018

lunes	martes	miércoles	jueves	viernes	sábado	domingo
					1	2
3	4	5	6	7	8	9
10	11	12	13	14	15	16
17	18	19	20	21	22	23
24 31	25	26	27	28	29	30



Universidad de Valladolid

lunes	martes	miércoles	jueves	viernes	sábado	domingo
				1	2	3
4	5	6	7	8	9	10
11	12	13	14	15	16	17
18	19	20	21	22	23	24
25	26	27	28			

2019

enero



lunes	martes	miércoles	jueves	viernes	sábado	domingo
	1	2	3	4	5	6
7	8	9	10	11	12	13
14 ☾	15	16	17	18	19	20
21 ○	22	23	24	25	26	27 ☾
28	29	30	31			

Las fibulas de pie alzado con botón terminal (FPABT) recogen un modelo con gran variedad de acabados, todos ellos con un apéndice caudal o del pie, destacado en vertical incluso más allá de la cimera del puente. Este apéndice, que puede permanecer exento o aparecer pegado al arco del puente, muestra diferentes acabados, si bien uno de los más llamativos es el que remata en una especie de torrecilla. Los amplios resortes de muelle bilaterales facilitan la estabilidad de la pieza una vez abrochada sobre la vestimenta.



Visitas guiadas todo el año en
www.pintiavaccea.es

PINTIA Zona Arqueológica
Padilla de Duero/Peñafilel/Pesquera de Duero (Valladolid)



noviembre

lunes	martes	miércoles	jueves	viernes	sábado	domingo
				1	2	3
4	5	6	7	8	9	10
11	12	13	14	15	16	17
18	19	20	21	22	23	24
25	26	27	28	29	30	

enero 2020

lunes	martes	miércoles	jueves	viernes	sábado	domingo
		1	2	3	4	5
6	7	8	9	10	11	12
13	14	15	16	17	18	19
20	21	22	23	24	25	26
27	28	29	30	31		



Universidad de Valladolid

2019

diciembre



lunes	martes	miércoles	jueves	viernes	sábado	domingo
						1
2	3	4	5	6	7	8
9	10	11	12	13	14	15
16	17	18	19	20	21	22
23	24	25	26	27	28	29
30	31					

Entre las fibulas figurativas encontramos asimismo algunos modelos que reproducen verracos o jabalíes. En concreto el ejemplar recuperado en las excavaciones de la ciudad de Las Quintanas muestra el cuerpo del animal decorado con líneas grabadas que podrían indicar cintas de adorno sacrificiales y también una serie de agujeros en el morro, orejas y cuartos traseros donde quedarían ancladas sendas anillitas de bronce que tintinearían con el movimiento. Estas fibulas de verracos, en ocasiones, sobre la mortaja disponen cabezas humanas cortadas, como también sucede en el ejemplar de caballito asociado al tesorillo número 1 de *Pintia*; otras el verraco aparece en disposición vertical fundido al morro del caballo, formando una trilogía de elementos —cabeza cortada, caballo y verraco— de gran valor simbólico.



Visitas guiadas todo el año en
www.pintiavaccea.es

PINTIA Zona Arqueológica
 Padilla de Duero/Peñañiel/Pesquera de Duero (Valladolid)



enero

lunes	martes	miércoles	jueves	viernes	sábado	domingo
	1	2	3	4	5	6
7	8	9	10	11	12	13
14	15	16	17	18	19	20
21	22	23	24	25	26	27
28	29	30	31			

2019

febrero

marzo

lunes	martes	miércoles	jueves	viernes	sábado	domingo
				1	2	3
4	5	6	7	8	9	10
11	12	13	14	15	16	17
18	19	20	21	22	23	24
25	26	27	28	29	30	31



Universidad de Valladolid

lunes	martes	miércoles	jueves	viernes	sábado	domingo
				1	2	3
4	5	6	7	8	9	10
11	12	13	14	15	16	17
18	19	20	21	22	23	24
25	26	27	28			

Las fibulas de doble resorte de puente en cruz (FDRPC), realizadas siempre en bronce, representan el modelo final de un tipo más sencillo introducido en la península Ibérica por los fenicios en el siglo VII a.C. constituido también por doble resorte, en cabecera y pie de la fibula, pero unido por un sencillo puente recto filiforme. Con el paso del tiempo este tipo evolucionaría engrosando el puente y finalmente dándole esta forma de cruz de Malta característica sobre la que aparece un fino burilado decorativo. Tales piezas dejaron de existir a mediados del siglo IV a.C.



Visitas guiadas todo el año en
www.pintiavaccea.es

PINTIA Zona Arqueológica
 Padilla de Duero/Peñafilel/Pesquera de Duero (Valladolid)



octubre

lunes	martes	miércoles	jueves	viernes	sábado	domingo
	1	2	3	4	5	6
7	8	9	10	11	12	13
14	15	16	17	18	19	20
21	22	23	24	25	26	27
28	29	30	31			



Universidad de Valladolid

					diciembre	
lunes	martes	miércoles	jueves	viernes	sábado	domingo
						1
2	3	4	5	6	7	8
9	10	11	12	13	14	15
16	17	18	19	20	21	22
23	24	25	26	27	28	29
30	31					

2019

noviembre



lunes	martes	miércoles	jueves	viernes	sábado	domingo
				1	2	3
SAMAÍN Inicio del año celta						
4	5	6	7	8	9	10
	☾					
11	12	13	14	15	16	17
		○				
18	19	20	21	22	23	24
		☾				
25	26	27	28	29	30	
		●				

Existen algunos ejemplares de fibulas que delatan relaciones occidentales, con la zona portuguesa de Trás-os-Montes o con el área astur-galaica. Nos referimos a las llamadas "fibulas de longo travessao sem espira", con un característico resorte de charnela, bien documentadas en los castros gallegos y asturianos occidentales, cuyo ejemplar pintiano, roto por el pie, fue hallado en los alfares de Carralaceña, en *Pintia*. Otras piezas, encuadrables en las fibulas de pie alzado, muestran un característico puente rebajado y una cresta longitudinal en la cimera del puente, acompañado de un apéndice caudal muy elevado y moldurado, modelo típicamente transmontano.



Visitas guiadas todo el año en
www.pintiavaccea.es

PINTIA Zona Arqueológica
Padilla de Duero/Peñafilel/Pesquera de Duero (Valladolid)



febrero

lunes	martes	miércoles	jueves	viernes	sábado	domingo
				1	2	3
4	5	6	7	8	9	10
11	12	13	14	15	16	17
18	19	20	21	22	23	24
25	26	27	28			

2019

marzo



Universidad de Valladolid

abril

lunes	martes	miércoles	jueves	viernes	sábado	domingo
1	2	3	4	5	6	7
8	9	10	11	12	13	14
15	16	17	18	19	20	21
22	23	24	25	26	27	28
29	30					

lunes	martes	miércoles	jueves	viernes	sábado	domingo
				1	2	3
4	5	6	7	8	9	10
11	12	13	14	15	16	17
18	19	20	21	22	23	24
25	26	27	28	29	30	31

Dentro de las fibulas figurativas (FF) llamamos la atención sobre un ejemplar excepcional, con paralelos en Numancia y en Coca, constituido por la cabeza de un cánido (perro o lobo), de orejas puntiagudas, nariz remarcada, y fauces abiertas con los dientes marcados, y en cuyos ojos se pegaron pequeñas piedrecitas de cuarzo blanco. El valor simbólico de esta imagen no ofrece dudas, máxime en un mundo anicónico como el vacceo, pero además la dimensión salutífera de este animal quedaría expresada especialmente en unos ojos que brillan en la oscuridad. La pieza fue hallada en la tumba infantil 127b, correspondiente a una niña de unos siete años. Probablemente fuera introducida con esa intención de protección y de alumbramiento del camino hacia el más allá.



Visitas guiadas todo el año en
www.pintiavaccea.es

PINTIA Zona Arqueológica
 Padilla de Duero/Peñañiel/Pesquera de Duero (Valladolid)



septiembre

lunes	martes	miércoles	jueves	viernes	sábado	domingo
						1
2	3	4	5	6	7	8
9	10	11	12	13	14	15
16	17	18	19	20	21	22
23 30	24	25	26	27	28	29

noviembre

lunes	martes	miércoles	jueves	viernes	sábado	domingo
				1	2	3
4	5	6	7	8	9	10
11	12	13	14	15	16	17
18	19	20	21	22	23	24
25	26	27	28	29	30	



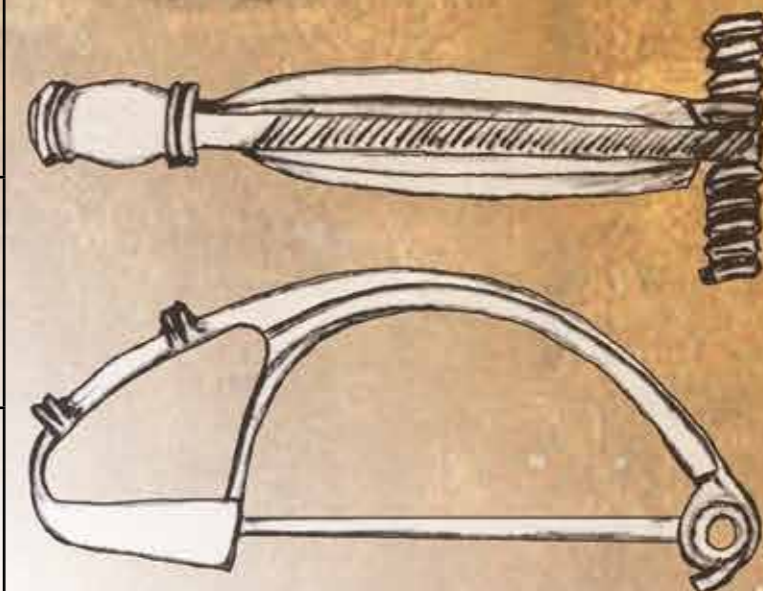
Universidad de Valladolid

2019

octubre



lunes	martes	miércoles	jueves	viernes	sábado	domingo
	1	2	3	4	5	6
7	8	9	10	11	12	13
14	15	16	17	18	19	20
21	22	23	24	25	26	27
28	29	30	31			



Las fibulas, como elementos de adorno y vestimenta personal, acompañaron al difunto en el ritual de la cremación, en la pira funeraria. Quien oficiaba los rituales era plenamente consciente del vínculo existente entre los restos óseos cremados y los ajueres personales del finado, de manera que, como pudimos ver en el interior de la urna cineraria de la tumba 89 de la necrópolis de Las Ruedas, junto a los restos mortales se hallaban en íntima conexión dos magníficas fibulas de bronce con esquema de La Tène. Los análisis antropológicos no permitieron concretar más que se trataba de un individuo adulto, pero sin ser posible determinar el sexo.



Visitas guiadas todo el año en
www.pintiavaccea.es

PINTIA Zona Arqueológica
Padilla de Duero/Peñafilel/Pesquera de Duero (Valladolid)



marzo

lunes	martes	miércoles	jueves	viernes	sábado	domingo
				1	2	3
4	5	6	7	8	9	10
11	12	13	14	15	16	17
18	19	20	21	22	23	24
25	26	27	28	29	30	31

mayo

lunes	martes	miércoles	jueves	viernes	sábado	domingo
		1	2	3	4	5
6	7	8	9	10	11	12
13	14	15	16	17	18	19
20	21	22	23	24	25	26
27	28	29	30	31		



Universidad de Valladolid

2019

abril



lunes	martes	miércoles	jueves	viernes	sábado	domingo
1	2	3	4	5	6	7
8	9	10	11	12	13	14
15	16	17	18	19	20	21
22	23	24	25	26	27	28
29	30					

De entre las fibulas figurativas (FF) las de caballito o las más complejas dotadas de jinete, han sido objeto de estudios pormenorizados por constituir todo un emblema de la condición de *equites* o caballero, ya que el uso del caballo se vincula a la oligarquía guerrera de las etnias prerromanas. En *Pintia* contamos con diversas variedades, de caballito o de jinete, planas o volumétricas, vinculables al mundo celtibérico o al transmontano, siempre con el Duero como eje de relaciones; han aparecido tanto en su cementerio como en la ciudad. Uno de los ejemplares se recuperó junto al tesoro número 1 de Las Quintanas de *Pintia*, lo que nos da una idea precisa del contexto de riqueza al que se asocian este tipo de imperdibles.



Visitas guiadas todo el año en
www.pintiavaccea.es

PINTIA Zona Arqueológica
 Padilla de Duero/Peñafilel/Pesquera de Duero (Valladolid)



CENTRO DE ESTUDIOS VACCEOS

agosto

lunes	martes	miércoles	jueves	viernes	sábado	domingo
			1	2	3	4
5	6	7	8	9	10	11
12	13	14	15	16	17	18
19	20	21	22	23	24	25
26	27	28	29	30	31	



octubre						
lunes	martes	miércoles	jueves	viernes	sábado	domingo
	1	2	3	4	5	6
7	8	9	10	11	12	13
14	15	16	17	18	19	20
21	22	23	24	25	26	27
28	29	30	31			

2019

septiembre



lunes	martes	miércoles	jueves	viernes	sábado	domingo
						1
2	3	4	5	6	7	8
9	10	11	12	13	14	15
16	17	18	19	20	21	22
23	24	25	26	27	28	29
30						

Las fibulas o broches en omega (FEO) se caracterizan por configurar un anillo abierto, de bordes vueltos, formando una especie de letra omega, por el que corre libre una aguja. Aunque se conocen ejemplares desde el siglo II a.C., son elementos de una gran perduración en época romana. La decoración se ciñe sobre todo a los extremos, pero también en el cuerpo del anillo en ocasiones se grabaron líneas. Resulta curiosa una pieza procedente de Las Quintanas por tener una reparación de época: roto uno de los extremos y perdida la aguja, se incorporó una aguja de hueso para seguir cumpliendo su función.



Visitas guiadas todo el año en
www.pintiavaccea.es

PINTIA Zona Arqueológica
 Padilla de Duero/Peñañiel/Pesquera de Duero (Valladolid)



abril

lunes	martes	miércoles	jueves	viernes	sábado	domingo
1	2	3	4	5	6	7
8	9	10	11	12	13	14
15	16	17	18	19	20	21
22	23	24	25	26	27	28
29	30					

2019



Universidad de Valladolid

lunes	martes	miércoles	jueves	viernes	sábado	junio domingo
					1	2
3	4	5	6	7	8	9
10	11	12	13	14	15	16
17	18	19	20	21	22	23
24	25	26	27	28	29	30

mayo

lunes	martes	miércoles	jueves	viernes	sábado	domingo
		1	2	3	4	5
6	7	8	9	10	11	12
13	14	15	16	17	18	19
20	21	22	23	24	25	26
27	28	29	30	31		

La fíbula anular hispánica (FAH) de cerámica hallada en la tumba 153, correspondiente a una joven de alto estatus, constituye una de esas piezas construidas en barro que imitan joyas áureas. Otras joyas como arracadas o pendientes, zarcillos para el pelo, torques, etc. han sido imitadas en otros conjuntos como el 127b cuya protagonista también fue una niña o, si se prefiere, la muerte prematura. Se trata de las joyas que estas niñas de la aristocracia vaccea tendrían que haber heredado y que se disponen en su tumba de manera simbólica. El ejemplar de FAH muestra, en forma de pequeñas pelltas esféricas pegadas, la técnica del granulado en oro, y remeda los anchos puentes y anillos de los modelos originales que comparecen en tesoros como los de Arrabalde, San Martín de Torres o Palencia.



Visitas guiadas todo el año en
www.pintiavaccea.es

PINTIA Zona Arqueológica
Padilla de Duero/Peñañiel/Pesquera de Duero (Valladolid)



julio

lunes	martes	miércoles	jueves	viernes	sábado	domingo
1	2	3	4	5	6	7
8	9	10	11	12	13	14
15	16	17	18	19	20	21
22	23	24	25	26	27	28
29	30	31				

2019



agosto

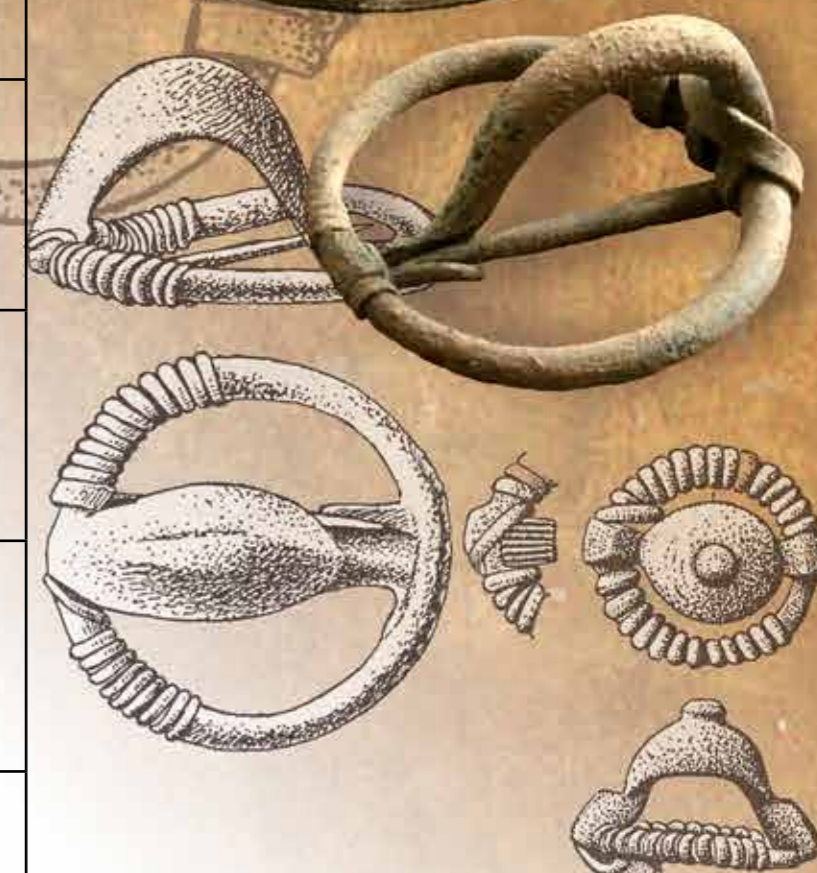


Universidad de Valladolid

septiembre

lunes	martes	miércoles	jueves	viernes	sábado	domingo
						1
2	3	4	5	6	7	8
9	10	11	12	13	14	15
16	17	18	19	20	21	22
23/30	24	25	26	27	28	29

lunes	martes	miércoles	jueves	viernes	sábado	domingo
			1	2	3	4
5	6	7	8	9	10	11
12	13	14	15	16	17	18
19	20	21	22	23	24	25
26	27	28	29	30	31	



Las fibulas anulares hispánicas (FAH) constituyen un modelo exclusivo de la península Ibérica, cuya presencia se rarifica en el noroeste galaico. El éxito de este tipo de fibula radica en haber incorporado al puente un anillo que lo sustenta y da estabilidad sobre la vestimenta, evitando que aquel cabecee. Algunos ejemplares áureos se encuentran entre las piezas más hermosas y delicadas y representan a unas elites ansiosas por elevar siempre un punto más su distinción. Ejemplares como los de Arrabalde o San Martín de Torres constituyen piezas de construcción antigua —como otras bien representadas en bronce en *Pintia*, cuya cabecera del puente se une al anillo por embutido y remachado—, tuneadas o revestidas de placas, hilos y gránulos de oro.



Visitas guiadas todo el año en
www.pintiavaccea.es

PINTIA Zona Arqueológica
 Padilla de Duero/Peñañiel/Pesquera de Duero (Valladolid)



mayo

lunes	martes	miércoles	jueves	viernes	sábado	domingo
		1	2	3	4	5
6	7	8	9	10	11	12
13	14	15	16	17	18	19
20	21	22	23	24	25	26
27	28	29	30	31		



Universidad de Valladolid

julio

lunes	martes	miércoles	jueves	viernes	sábado	domingo
1	2	3	4	5	6	7
8	9	10	11	12	13	14
15	16	17	18	19	20	21
22	23	24	25	26	27	28
29	30	31				

2019

junio



lunes	martes	miércoles	jueves	viernes	sábado	domingo
					1	2
3	4	5	6	7	8	9
10	11	12	13	14	15	16
17	18	19	20	21	22	23
24	25	26	27	28	29	30

Las fibulas con esquema de La Tène (FELT) poseen dos caracteres esenciales: un apéndice caudal vuelto hacia la cimera del arco y un resorte de muelle bilateral generado al exterior de la cabecera. En ocasiones el mismo apéndice caudal se repite en la cabecera, hablando entonces de fibulas simétricas. La manera en que el apéndice caudal se une a la cimera del puente —ya sea sobrepuesto, abrazado o, finalmente, fundido— constituye aspecto esencial de la secuencia evolutiva de este modelo. Algunos ejemplares muestran un cabujón sobre el extremo caudal, donde se embute vidrio o ámbar.



Visitas guiadas todo el año en
www.pintiavaccea.es

PINTIA Zona Arqueológica
 Padilla de Duero/Peñafilel/Pesquera de Duero (Valladolid)



junio

lunes	martes	miércoles	jueves	viernes	sábado	domingo
					1	2
3	4	5	6	7	8	9
10	11	12	13	14	15	16
17	18	19	20	21	22	23
24	25	26	27	28	29	30



Universidad de Valladolid

							agosto
lunes	martes	miércoles	jueves	viernes	sábado	domingo	
			1	2	3	4	
5	6	7	8	9	10	11	
12	13	14	15	16	17	18	
19	20	21	22	23	24	25	
26	27	28	29	30	31		

2019

julio



lunes	martes	miércoles	jueves	viernes	sábado	domingo
1	2	3	4	5	6	7
8	9	10	11	12	13	14
15	16	17	18	19	20	21
22	23	24	25	26	27	28
29	30	31				

Las fibulas de disco (FD) resultan excepcionales en el registro pintiano, tanto por el reducido número en que comparecen (dos), como por los materiales en que están construidas (bronce y electro) o las imágenes celestes o astrales que representan. En la pieza mejor conservada puede verse un astro principal en el centro a partir del cual se estructuran, mediante astros de menor tamaño, seis campos o porciones ocupadas por cuervos y símbolos ancoriformes, en realidad abstracciones del zoomorfo en perspectiva cenital, y, finalmente, todo cuajado de pequeñas estrellas en forma de puntos que rellenan la esfera.



Visitas guiadas todo el año en
www.pintiavaccea.es

PINTIA Zona Arqueológica
 Padilla de Duero/Peñañiel/Pesquera de Duero (Valladolid)



FEDERICO WITTENBERG

CALENDARIO 2019

Enero

lunes	martes	miércoles	jueves	viernes	sábado	domingo
	1	2	3	4	5	6
7	8	9	10	11	12	13
14	15	16	17	18	19	20
21	22	23	24	25	26	27
28	29	30	31			

Febrero

lunes	martes	miércoles	jueves	viernes	sábado	domingo
				1	2	3
4	5	6	7	8	9	10
11	12	13	14	15	16	17
18	19	20	21	22	23	24
25	26	27	28			

Marzo

lunes	martes	miércoles	jueves	viernes	sábado	domingo
				1	2	3
4	5	6	7	8	9	10
11	12	13	14	15	16	17
18	19	20	21	22	23	24
25	26	27	28	29	30	31

Abril

lunes	martes	miércoles	jueves	viernes	sábado	domingo
1	2	3	4	5	6	7
8	9	10	11	12	13	14
15	16	17	18	19	20	21
22	23	24	25	26	27	28
29	30					

Mayo

lunes	martes	miércoles	jueves	viernes	sábado	domingo
		1	2	3	4	5
6	7	8	9	10	11	12
13	14	15	16	17	18	19
20	21	22	23	24	25	26
27	28	29	30	31		

Junio

lunes	martes	miércoles	jueves	viernes	sábado	domingo
					1	2
3	4	5	6	7	8	9
10	11	12	13	14	15	16
17	18	19	20	21	22	23
24	25	26	27	28	29	30

Julio

lunes	martes	miércoles	jueves	viernes	sábado	domingo
1	2	3	4	5	6	7
8	9	10	11	12	13	14
15	16	17	18	19	20	21
22	23	24	25	26	27	28
29	30	31				

Agosto

lunes	martes	miércoles	jueves	viernes	sábado	domingo
			1	2	3	4
5	6	7	8	9	10	11
12	13	14	15	16	17	18
19	20	21	22	23	24	25
26	27	28	29	30	31	

Septiembre

lunes	martes	miércoles	jueves	viernes	sábado	domingo
						1
2	3	4	5	6	7	8
9	10	11	12	13	14	15
16	17	18	19	20	21	22
23	24	25	26	27	28	29
30						

Octubre

lunes	martes	miércoles	jueves	viernes	sábado	domingo
	1	2	3	4	5	6
7	8	9	10	11	12	13
14	15	16	17	18	19	20
21	22	23	24	25	26	27
28	29	30	31			

Noviembre

lunes	martes	miércoles	jueves	viernes	sábado	domingo
				1	2	3
4	5	6	7	8	9	10
11	12	13	14	15	16	17
18	19	20	21	22	23	24
25	26	27	28	29	30	

Diciembre

lunes	martes	miércoles	jueves	viernes	sábado	domingo
						1
2	3	4	5	6	7	8
9	10	11	12	13	14	15
16	17	18	19	20	21	22
23	24	25	26	27	28	29
30	31					



Universidad de Valladolid

PROYECTO PINTIA

El **Proyecto Pintia** se desarrolla desde el Centro de Estudios Vaceos Federico Wattenberg (CEVFW), de la Universidad de Valladolid, localizado en Padilla de Duero/Peñafield, Pesquera de Duero (Valladolid), al pie de la Zona Arqueológica Pintia.

El CEVFW, inaugurado en 2001, acoge a los investigadores y a los estudiantes que participan en los *Cursos internacionales teórico-prácticos de arqueología* vinculados a las excavaciones arqueológicas estivales. De igual forma sirve de marco al *Programa Doceo, aprendiendo arqueología en Pintia*, dirigido a niños de 10 a 14 años en el ámbito académico o de las AMPAS, y al *Programa arqueología en familia*, de convocatoria estival. Asimismo es el centro de recepción para quienes deseen realizar una visita guiada a la Zona Arqueológica.

El mantenimiento de este Centro, que procura su autofinanciación y sostenibilidad, no sería posible sin una serie de empresas e instituciones privadas que, a través de la firma de convenios de colaboración, constituyen un importante apoyo para el mismo.

EDITA



COLABORA



Asociación Cultural PINTIA

TEMPOS *Vega Sicilia*