

jarros rituales

Calendario 2018

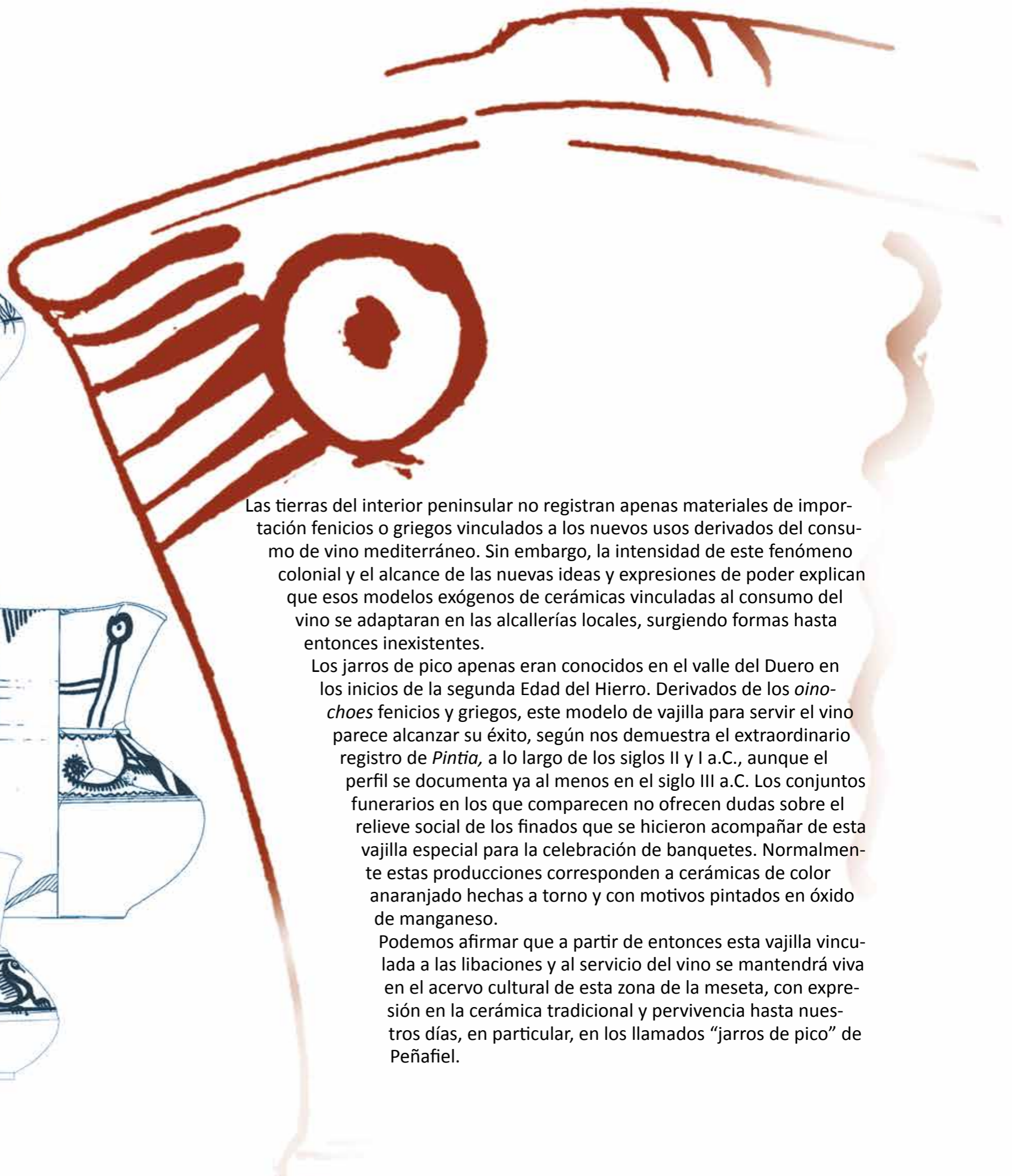
Pintia

Zona Arqueológica

Padilla de Duero/Peñañiel,

Pesquera de Duero (Valladolid)





Las tierras del interior peninsular no registran apenas materiales de importación fenicios o griegos vinculados a los nuevos usos derivados del consumo de vino mediterráneo. Sin embargo, la intensidad de este fenómeno colonial y el alcance de las nuevas ideas y expresiones de poder explican que esos modelos exógenos de cerámicas vinculadas al consumo del vino se adaptaran en las alquerías locales, surgiendo formas hasta entonces inexistentes.

Los jarros de pico apenas eran conocidos en el valle del Duero en los inicios de la segunda Edad del Hierro. Derivados de los *oinochoes* fenicios y griegos, este modelo de vajilla para servir el vino parece alcanzar su éxito, según nos demuestra el extraordinario registro de *Pintia*, a lo largo de los siglos II y I a.C., aunque el perfil se documenta ya al menos en el siglo III a.C. Los conjuntos funerarios en los que comparecen no ofrecen dudas sobre el relieve social de los finados que se hicieron acompañar de esta vajilla especial para la celebración de banquetes. Normalmente estas producciones corresponden a cerámicas de color anaranjado hechas a torno y con motivos pintados en óxido de manganeso.

Podemos afirmar que a partir de entonces esta vajilla vinculada a las libaciones y al servicio del vino se mantendrá viva en el acervo cultural de esta zona de la meseta, con expresión en la cerámica tradicional y pervivencia hasta nuestros días, en particular, en los llamados "jarros de pico" de Peñafiel.

diciembre 2017

lunes	martes	miércoles	jueves	viernes	sábado	domingo
				1	2	3
4	5	6	7	8	9	10
11	12	13	14	15	16	17
18	19	20	21	22	23	24
25	26	27	28	29	30	31

febrero

lunes	martes	miércoles	jueves	viernes	sábado	domingo
			1	2	3	4
5	6	7	8	9	10	11
12	13	14	15	16	17	18
19	20	21	22	23	24	25
26	27	28				



Universidad de Valladolid

2018

enero



lunes	martes	miércoles	jueves	viernes	sábado	domingo
1	2	3	4	5	6	7
8	9	10	11	12	13	14
15	16	17	18	19	20	21
22	23	24	25	26	27	28
29	30	31				



Jarro de pico exhumado en la campaña de 2000, dentro de la vivienda 6, ubicada entre los sectores E1 y F1 de la zanja de excavación de la ciudad de Las Quintanas. Se halló completo, junto a otros grandes recipientes de almacenaje o *dolia*, aunque todos aplastados bajo el potente nivel de escombros de esta casa destruida por un incendio en época sertoriana (primer cuarto del siglo I a.C.). Mide 18 cm de diámetro máximo, 23 cm de altura y tiene una capacidad de 2,38 litros.



Visitas guiadas todo el año en
www.pintiavaccea.es

PINTIA Zona Arqueológica
Padilla de Duero/Peñafilel/Pesquera de Duero (Valladolid)



FEDERICO WATTENBERG

noviembre

lunes	martes	miércoles	jueves	viernes	sábado	domingo
			1	2	3	4
5	6	7	8	9	10	11
12	13	14	15	16	17	18
19	20	21	22	23	24	25
26	27	28	29	30		

enero 2019

lunes	martes	miércoles	jueves	viernes	sábado	domingo
	1	2	3	4	5	6
7	8	9	10	11	12	13
14	15	16	17	18	19	20
21	22	23	24	25	26	27
28	29	30	31			



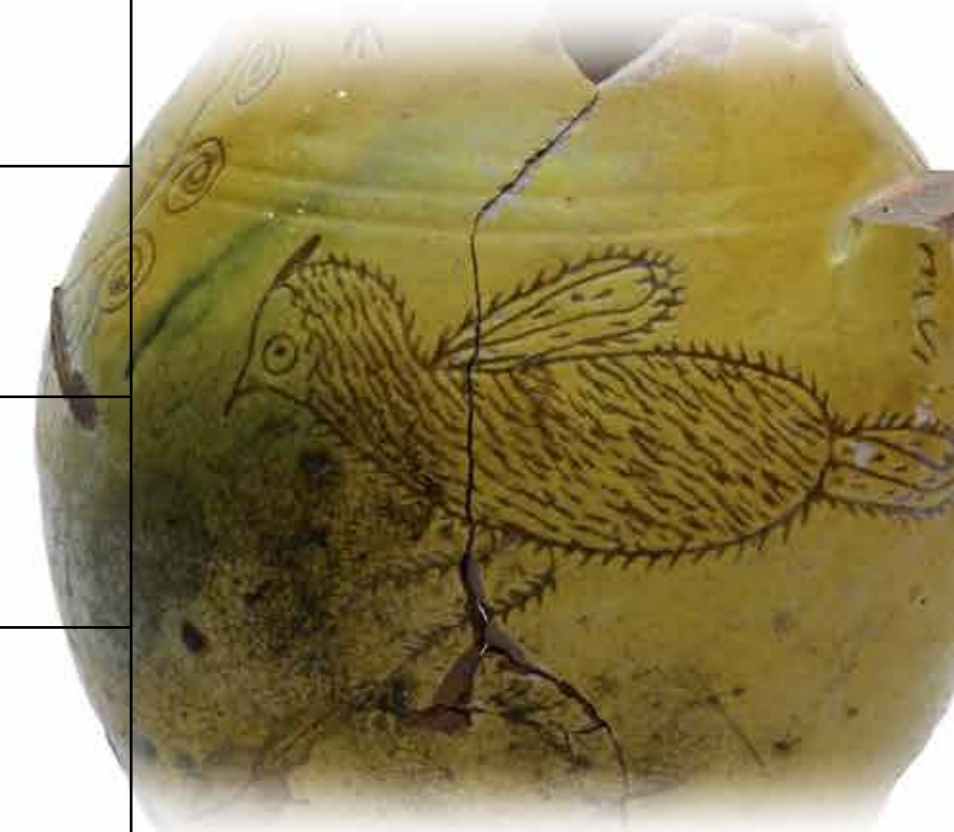
Universidad de Valladolid

2018

diciembre



lunes	martes	miércoles	jueves	viernes	sábado	domingo
					1	2
3	4	5	6	7	8	9
10	11	12	13	14	15	16
17	18	19	20	21	22	23
24	25	26	27	28	29	30
31						



Los jarros de pico de Peñafiel brillan con luz propia dentro de la denominada *cerámica tradicional*. Lo característico de ellos era su coloración preferentemente amarilla. Apenas se decoraban y algunos motivos, como el pájaro sobre estas líneas, probablemente fueran tomados de las cartillas escolares para apender las cuentas.

A finales del siglo XVIII hasta diez alfares en Peñafiel producían este tipo de cerámicas, lo que explica la amplia distribución alcanzada, no solo en la provincia de Valladolid, sino también en diversos puntos de Burgos, Palencia y Segovia. En los años setenta del siglo pasado la modernidad acabó con el último alfar peñafileense existente, restando los jarros como objetos de coleccionista.

(Colecciones de Juan José Moral Daza y Ernesto del Campo Blanco)



Visitas guiadas todo el año en www.pintiavaccea.es

PINTIA Zona Arqueológica
Padilla de Duero/Peñafiel/Pesquera de Duero (Valladolid)



FEDERICO WITTMERG

enero

lunes	martes	miércoles	jueves	viernes	sábado	domingo
1	2	3	4	5	6	7
8	9	10	11	12	13	14
15	16	17	18	19	20	21
22	23	24	25	26	27	28
29	30	31				

marzo

lunes	martes	miércoles	jueves	viernes	sábado	domingo
			1	2	3	4
5	6	7	8	9	10	11
12	13	14	15	16	17	18
19	20	21	22	23	24	25
26	27	28	29	30	31	



Universidad de Valladolid

2018

febrero

lunes	martes	miércoles	jueves	viernes	sábado	domingo
			1	2	3	4
5	6	7	8	9	10	11
12	13	14	15	16	17	18
19	20	21	22	23	24	25
26	27	28				



Visitas guiadas todo el año en
www.pintiavaccea.es

PINTIA Zona Arqueológica
 Padilla de Duero/Peñañiel/Pesquera de Duero (Valladolid)



Jarrito de pico descubierto en 2003, dentro del sector E1 de la zanja de excavación de la ciudad de Las Quintanas. Formaba parte del conjunto recuperado en la llamada "estancia del banquete", compuesto, además de por esta jarra, por una copa, una fuente, una olla tosca, un cuenco, un vasito acampanado, un embudo, una taza y tres *dolia*. La analítica de residuos ha desvelado la presencia de cerveza en su interior, además de vino en el vasito y de grasa animal en la fuente. Niveles sertorianos, primer tercio del siglo I a.C. Mide 12,4 cm de diámetro máximo, 14 cm de altura y tiene una capacidad de 0,59 litros.

octubre

lunes	martes	miércoles	jueves	viernes	sábado	domingo
1	2	3	4	5	6	7
8	9	10	11	12	13	14
15	16	17	18	19	20	21
22	23	24	25	26	27	28
29	30	31				

diciembre

lunes	martes	miércoles	jueves	viernes	sábado	domingo
					1	2
3	4	5	6	7	8	9
10	11	12	13	14	15	16
17	18	19	20	21	22	23
24	25	26	27	28	29	30
31						



Universidad de Valladolid

2018

noviembre

lunes	martes	miércoles	jueves	viernes	sábado	domingo
SAMA IN Inicio del año celta			1	2	3	4
5	6	7	8	9	10	11
12	13	14	15	16	17	18
19	20	21	22	23	24	25
26	27	28	29	30		



Jarro de pico, de cerámica torneada negra bruñida, de la tumba 263b, obtenido en la campaña de 2013. Resulta interesante comprobar cómo se produce la traslación de este tipo de jarros desde las producciones finas pintadas, de característicos barro anaranjados, a estas cerámicas negras bruñidas, herederas de las urdidas o hechas a mano. Entre la vajilla relacionada con el servicio de la bebida cuenta con un hermoso *simpulum* asociado, con cuerpo pintado y mango de cazo exciso. Cronología: finales del siglo II a.C. o incios del I a.C. Mide 13,9 cm de diámetro máximo, 15,5 cm de altura y tiene una capacidad de 0,99 litros.



Visitas guiadas todo el año en
www.pintiavaccea.es

PINTIA Zona Arqueológica
Padilla de Duero/Peñafiel/Pesquera de Duero (Valladolid)



FEDERICO WITTMERG

febrero

lunes	martes	miércoles	jueves	viernes	sábado	domingo
			1	2	3	4
5	6	7	8	9	10	11
12	13	14	15	16	17	18
19	20	21	22	23	24	25
26	27	28				

abril

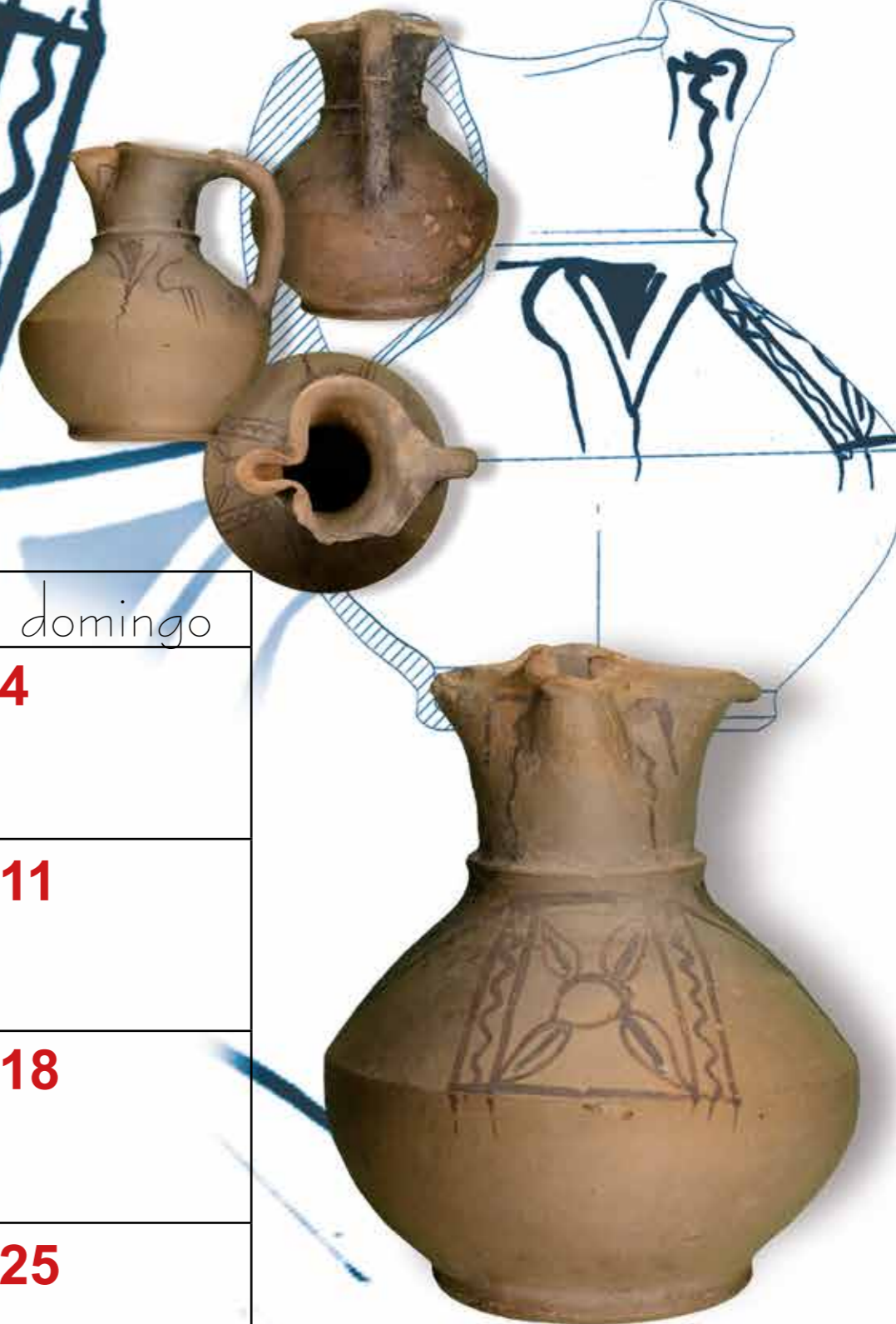
lunes	martes	miércoles	jueves	viernes	sábado	domingo
						1
2	3	4	5	6	7	8
9	10	11	12	13	14	15
16	17	18	19	20	21	22
23	24	25	26	27	28	29
30						

Universidad de Valladolid

2018

marzo

lunes	martes	miércoles	jueves	viernes	sábado	domingo
			1	2	3	4
5	6	7	8	9	10	11
12	13	14	15	16	17	18
19	20	21	22	23	24	25
26	27	28	29	30	31	



Jarrito de pico, descubierto en 2006 en el sector G1 de la zanja de excavación de la ciudad de Las Quintanas. Muestra bajo la piqueta un motivo pintado en óxido de manganeso consistente en una flor de cuatro pétalos con botón central. Niveles sertorianos, primer tercio del siglo I a.C. Mide 12,5 cm de diámetro máximo, 14,8 cm de altura y tiene una capacidad de 0,65 litros.



Visitas guiadas todo el año en
www.pintiavaccea.es

PINTIA Zona Arqueológica
 Padilla de Duero/Peñafilel/Pesquera de Duero (Valladolid)



septiembre

lunes	martes	miércoles	jueves	viernes	sábado	domingo
					1	2
3	4	5	6	7	8	9
10	11	12	13	14	15	16
17	18	19	20	21	22	23
24	25	26	27	28	29	30

noviembre

lunes	martes	miércoles	jueves	viernes	sábado	domingo
			1	2	3	4
5	6	7	8	9	10	11
12	13	14	15	16	17	18
19	20	21	22	23	24	25
26	27	28	29	30		



Universidad de Valladolid

2018

octubre

lunes	martes	miércoles	jueves	viernes	sábado	domingo
1	2 ☾	3	4	5	6	7
8	9 ●	10	11	12	13	14
15	16 ☾	17	18	19	20	21
22	23	24 ○	25	26	27	28
29	30	31 ☾				



Jarro de pico de la tumba 259 de la necrópolis de Las Ruedas de *Pintia*, campaña de 2012. Se halló dentro de un conjunto que puede interpretarse como cenotafio o tumba conmemorativa, ya que no incluía resto óseo alguno de cremación. Su ubicación en la misma escollera construida en época romana con algunas estelas caídas en el límite este del cementerio, para defenderla de las avenidas del arroyo de La Vega, unida a ciertas características de sus materiales, ofrecen una cronología de finales del siglo I d.C. Medidas: 11,8 cm de diámetro máximo, 14,6 cm de altura y 0,55 litros de capacidad.



Visitas guiadas todo el año en
www.pintiavaccea.es

PINTIA Zona Arqueológica
Padilla de Duero/Peñañiel/Pesquera de Duero (Valladolid)



FEDERICO WATTENBERG

marzo

lunes	martes	miércoles	jueves	viernes	sábado	domingo
			1	2	3	4
5	6	7	8	9	10	11
12	13	14	15	16	17	18
19	20	21	22	23	24	25
26	27	28	29	30	31	

mayo

lunes	martes	miércoles	jueves	viernes	sábado	domingo
	1	2	3	4	5	6
7	8	9	10	11	12	13
14	15	16	17	18	19	20
21	22	23	24	25	26	27
28	29	30	31			



Universidad de Valladolid

2018

abril



lunes	martes	miércoles	jueves	viernes	sábado	domingo
						1
2	3	4	5	6	7	8
9	10	11	12	13	14	15
16	17	18	19	20	21	22
23	24	25	26	27	28	29
30						



Fragmento de jarro de pico hallado en la ciudad de Las Quintanas durante la campaña de excavaciones de 1998, sector A1. Procede de una capa de nivelación al exterior del muro sur de la casa 1, de época augustea. Bien datada, en la primera mitad del siglo I d.C., por la asociación a un denario de Cayo y Lucio, nietos del emperador Augusto, acuñado en Lyon entre los años 2 a.C. y 14 d.C. Los elementos figurativos pintados muestran numerosos pájaros y elementos astrales.



Visitas guiadas todo el año en
www.pintiavaccea.es

PINTIA Zona Arqueológica
 Padilla de Duero/Peñafilel/Pesquera de Duero (Valladolid)



FEDERICO WATTENBERG

agosto

lunes	martes	miércoles	jueves	viernes	sábado	domingo
		1	2	3	4	5
6	7	8	9	10	11	12
13	14	15	16	17	18	19
20	21	22	23	24	25	26
27	28	29	30	31		

octubre

lunes	martes	miércoles	jueves	viernes	sábado	domingo
1	2	3	4	5	6	7
8	9	10	11	12	13	14
15	16	17	18	19	20	21
22	23	24	25	26	27	28
29	30	31				

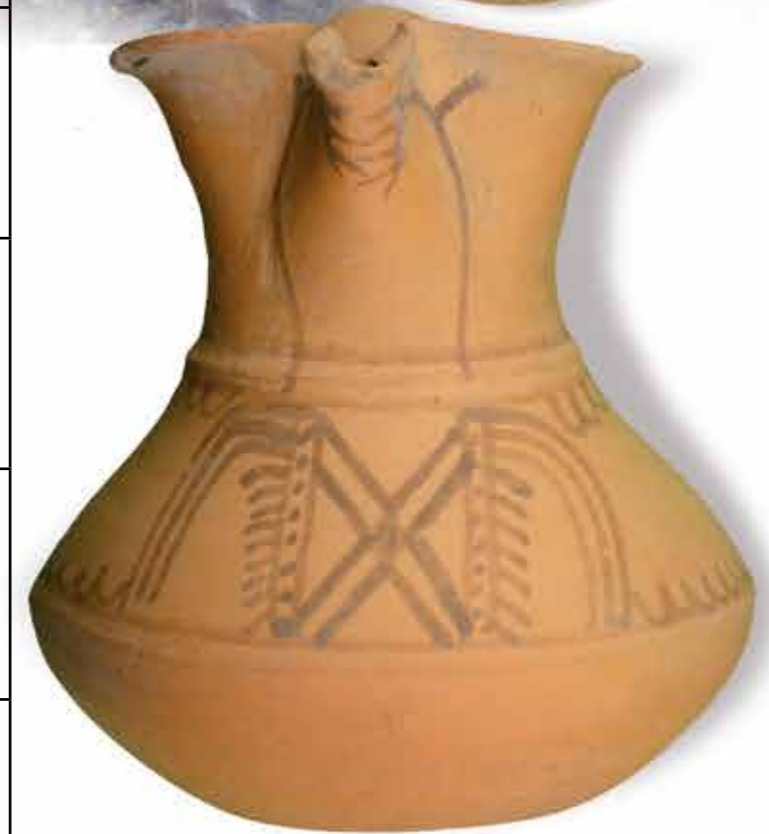


Universidad de Valladolid

2018

septiembre

lunes	martes	miércoles	jueves	viernes	sábado	domingo
					1	2
3	4	5	6	7	8	9
10	11	12	13	14	15	16
17	18	19	20	21	22	23
24	25	26	27	28	29	30



Jarro de pico de la tumba 253, hallada en la necrópolis de Las Ruedas de *Pintia*, campaña de 2012. Conjunto no muy destacado que, sin embargo, incluye un gran vaso crateriforme y este jarrito. Perteneció a un varón mayor de veinte años. Su cronología se sitúa en torno al final del siglo II o inicios del I a.C. Mide 12,6 cm de diámetro máximo, 13,1 cm de altura y tiene una capacidad de 0,59 litros.



Visitas guiadas todo el año en
www.pintiavaccea.es

PINTIA Zona Arqueológica
 Padilla de Duero/Peñafilel/Pesquera de Duero (Valladolid)



abril

lunes	martes	miércoles	jueves	viernes	sábado	domingo
						1
2	3	4	5	6	7	8
9	10	11	12	13	14	15
16	17	18	19	20	21	22
23	24	25	26	27	28	29
30						

junio

lunes	martes	miércoles	jueves	viernes	sábado	domingo
				1	2	3
4	5	6	7	8	9	10
11	12	13	14	15	16	17
18	19	20	21	22	23	24
25	26	27	28	29	30	



Universidad de Valladolid

2018

mayo

lunes	martes	miércoles	jueves	viernes	sábado	domingo
	1	2	3	4	5	6
7	8	9	10	11	12	13
14	15	16	17	18	19	20
21	22	23	24	25	26	27
28	29	30	31			



Jarro de pico de la tumba 128 de la necrópolis de Las Ruedas de Pintia, hallado en la campaña de excavaciones de 2007. Procede de una de las tres tumbas de mujeres aristocráticas cuya muerte se produjo de forma sincrónica y fueron quemadas en un *bustum* (enterramiento a pie de tumba), en la segunda mitad del siglo II a.C. o inicios del I a.C. Este jarro, además de unos poderosos ojos apotropaicos en la piqueta, muestra sobre la panza algunos elementos que recuerdan a los zarcillos vegetales utilizados por las vides para sujetarse a otros soportes. Mide 18,5 cm de diámetro máximo, 20,6 cm de altura y tiene una capacidad de 1,86 litros.



Visitas guiadas todo el año en
www.pintiavaccea.es

PINTIA Zona Arqueológica
 Padilla de Duero/Peñafilel/Pesquera de Duero (Valladolid)



FEDERICO WATTENBERG

julio

lunes	martes	miércoles	jueves	viernes	sábado	domingo
						1
2	3	4	5	6	7	8
9	10	11	12	13	14	15
16	17	18	19	20	21	22
23	24	25	26	27	28	29
30	31					

septiembre

lunes	martes	miércoles	jueves	viernes	sábado	domingo
					1	2
3	4	5	6	7	8	9
10	11	12	13	14	15	16
17	18	19	20	21	22	23
24	25	26	27	28	29	30



Universidad de Valladolid

2018

agosto

lunes	martes	miércoles	jueves	viernes	sábado	domingo
		1	2	3	4	5
6	7	8	9	10	11	12
13	14	15	16	17	18	19
20	21	22	23	24	25	26
27	28	29	30	31		



Jarro de pico de la tumba 272, necrópolis de Las Ruedas de *Pintia*, excavada en 2013. Corresponde a una tumba de incineración bien conservada, cuyos restos óseos no han podido ser asimilados a uno u otro sexo, pero son de edad juvenil. Del conjunto destaca un crateriforme y también un gran vaso de cerámica torneada negra bruñida. Los elementos metálicos incluyen objetos relacionados con el fuego (parrilla, pinzas y cuchillo) y con el aseo personal (navaja de afeitarse y pinzas de depilar). Cronología: segunda mitad del siglo II a.C. o inicios del I a.C. Mide 16,6 cm de diámetro máximo, 19,1 cm de altura y tiene una capacidad de 1,45 litros.



Visitas guiadas todo el año en
www.pintiavaccea.es

PINTIA Zona Arqueológica
 Padilla de Duero/Peñañiel/Pesquera de Duero (Valladolid)



mayo

lunes	martes	miércoles	jueves	viernes	sábado	domingo
	1	2	3	4	5	6
7	8	9	10	11	12	13
14	15	16	17	18	19	20
21	22	23	24	25	26	27
28	29	30	31			



Universidad de Valladolid

lunes	martes	miércoles	jueves	viernes	sábado	domingo
						1
2	3	4	5	6	7	8
9	10	11	12	13	14	15
16	17	18	19	20	21	22
23	24	25	26	27	28	29

2018

junio



lunes	martes	miércoles	jueves	viernes	sábado	domingo
				1	2	3
4	5	6	7	8	9	10
11	12	13	14	15	16	17
18	19	20	21	22	23	24
25	26	27	28	29	30	



Jarro de pico de la tumba 154 de la necrópolis de Las Ruedas de *Pintia*, hallado en la campaña de excavaciones de 2008. Muestra en la panza una decoración pintada en óxido de manganeso de un motivo aparentemente figurativo, repetido tres veces, consistente en un animal en perspectiva cenital. La tumba, muy destacada por su ajuar, corresponde a un individuo adulto, de sexo no determinado y su cronología parece encajar en la segunda mitad del siglo II a.C. o inicios del I a.C. Mide 116 cm de diámetro máximo, 18 cm de altura y tiene una capacidad de 1,32 litros.



Visitas guiadas todo el año en
www.pintiavaccea.es

PINTIA Zona Arqueológica
 Padilla de Duero/Peñañiel/Pesquera de Duero (Valladolid)



CENTRO DE ESTUDIOS VACCEOS

junio

lunes	martes	miércoles	jueves	viernes	sábado	domingo
				1	2	3
4	5	6	7	8	9	10
11	12	13	14	15	16	17
18	19	20	21	22	23	24
25	26	27	28	29	30	

agosto

lunes	martes	miércoles	jueves	viernes	sábado	domingo
		1	2	3	4	5
6	7	8	9	10	11	12
13	14	15	16	17	18	19
20	21	22	23	24	25	26
27	28	29	30	31		



Universidad de Valladolid

2018

julio



lunes	martes	miércoles	jueves	viernes	sábado	domingo
						1
2	3	4	5	6	7	8
9	10	11	12	13	14	15
16	17	18	19	20	21	22
23	24	25	26	27	28	29
30	31					



La tumba 185 de la necrópolis de Las Ruedas de *Pintia*, excavada durante la campaña de 2009, proporcionó dos jarros de pico, uno pintado y el otro liso, como parte del servicio de bebida, que también incluía un gran vaso crateriforme. Corresponde a un guerrero varón, mayor de veinte años, cuyo ajuar incluye como elementos de la panoplia una punta de lanza y un puñal de filos curvos. Cronología: segunda mitad del siglo II a.C. o inicios del I a.C. Medidas: 17,6 cm de diámetro máximo, 19,6 cm de altura y 1,95 litros de capacidad.



Visitas guiadas todo el año en
www.pintiavaccea.es

PINTIA Zona Arqueológica
 Padilla de Duero/Peñafilel/Pesquera de Duero (Valladolid)



FEDERICO WATTENBERG

CALENDARIO 2018

Enero

lunes	martes	miércoles	jueves	viernes	sábado	domingo
1	2	3	4	5	6	7
8	9	10	11	12	13	14
15	16	17	18	19	20	21
22	23	24	25	26	27	28
29	30	31				

Febrero

lunes	martes	miércoles	jueves	viernes	sábado	domingo
			1	2	3	4
5	6	7	8	9	10	11
12	13	14	15	16	17	18
19	20	21	22	23	24	25
26	27	28				

Marzo

lunes	martes	miércoles	jueves	viernes	sábado	domingo
			1	2	3	4
5	6	7	8	9	10	11
12	13	14	15	16	17	18
19	20	21	22	23	24	25
26	27	28	29	30	31	

Abril

lunes	martes	miércoles	jueves	viernes	sábado	domingo
						1
2	3	4	5	6	7	8
9	10	11	12	13	14	15
16	17	18	19	20	21	22
23 30	24	25	26	27	28	29

Mayo

lunes	martes	miércoles	jueves	viernes	sábado	domingo
	1	2	3	4	5	6
7	8	9	10	11	12	13
14	15	16	17	18	19	20
21	22	23	24	25	26	27
28	29	30	31			

Junio

lunes	martes	miércoles	jueves	viernes	sábado	domingo
				1	2	3
4	5	6	7	8	9	10
11	12	13	14	15	16	17
18	19	20	21	22	23	24
25	26	27	28	29	30	

Julio

lunes	martes	miércoles	jueves	viernes	sábado	domingo
						1
2	3	4	5	6	7	8
9	10	11	12	13	14	15
16	17	18	19	20	21	22
23 30	24 31	25	26	27	28	29

Agosto

lunes	martes	miércoles	jueves	viernes	sábado	domingo
		1	2	3	4	5
6	7	8	9	10	11	12
13	14	15	16	17	18	19
20	21	22	23	24	25	26
27	28	29	30	31		

Septiembre

lunes	martes	miércoles	jueves	viernes	sábado	domingo
					1	2
3	4	5	6	7	8	9
10	11	12	13	14	15	16
17	18	19	20	21	22	23
24	25	26	27	28	29	30

Octubre

lunes	martes	miércoles	jueves	viernes	sábado	domingo
1	2	3	4	5	6	7
8	9	10	11	12	13	14
15	16	17	18	19	20	21
22	23	24	25	26	27	28
29	30	31				

Noviembre

lunes	martes	miércoles	jueves	viernes	sábado	domingo
			1	2	3	4
5	6	7	8	9	10	11
12	13	14	15	16	17	18
19	20	21	22	23	24	25
26	27	28	29	30		

Diciembre

lunes	martes	miércoles	jueves	viernes	sábado	domingo
					1	2
3	4	5	6	7	8	9
10	11	12	13	14	15	16
17	18	19	20	21	22	23
24 31	25	26	27	28	29	30



Universidad de Valladolid

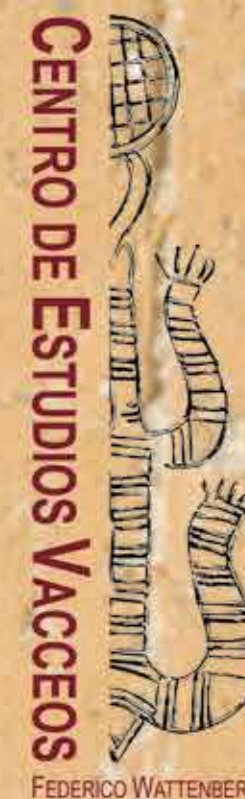
PROYECTO PINTIA

El **Proyecto Pintia** se desarrolla desde el Centro de Estudios Vacceos Federico Wattenberg (CEVFW), de la Universidad de Valladolid, localizado en Padilla de Duero/Peñañiel, Pesquera de Duero (Valladolid), al pie de la Zona Arqueológica Pintia.

El CEVFW, inaugurado en 2001, acoge a los investigadores y a los estudiantes que participan en los *Cursos internacionales teórico-prácticos de arqueología* vinculados a las excavaciones arqueológicas estivales. De igual forma sirve de marco al *Programa Doceo, aprendiendo arqueología en Pintia*, dirigido a niños de 10 a 14 años en el ámbito académico o de las AMPAS, y al *Programa arqueología en familia*, de convocatoria estival. Asimismo es el centro de recepción para quienes deseen realizar una visita guiada a la Zona Arqueológica.

El mantenimiento de este Centro, que procura su autofinanciación y sostenibilidad, no sería posible sin una serie de empresas e instituciones privadas que, a través de la firma de convenios de colaboración, constituyen un importante apoyo para el mismo.

EDITA



COLABORA



Asociación Cultural PINTIA

TEMPOS *Vega Sicilia*